

KI im Sales & Recruiting

Warum ist KI im Vertrieb und HR unverzichtbar?





Dirk Kuga

#KI-Image Engineer
#Gründer & Autor
#KI-Consultant
#Community Manager





Christoph Hennig

#20 Jahre Erfahrung im Sales / Gründung
#Consultant/Interim Manager @ Sales.Digital
#Head of Sales @ i-ways

SALES.DIGITAL



BOSCH

Project A

MHP
A PORSCHE COMPANY



Let's talk AI!

Umfrage!

Das haben wir mitgebracht

Intro, Ausblick & KI-Power

KI-Potenziale für ein ganzes Unternehmen

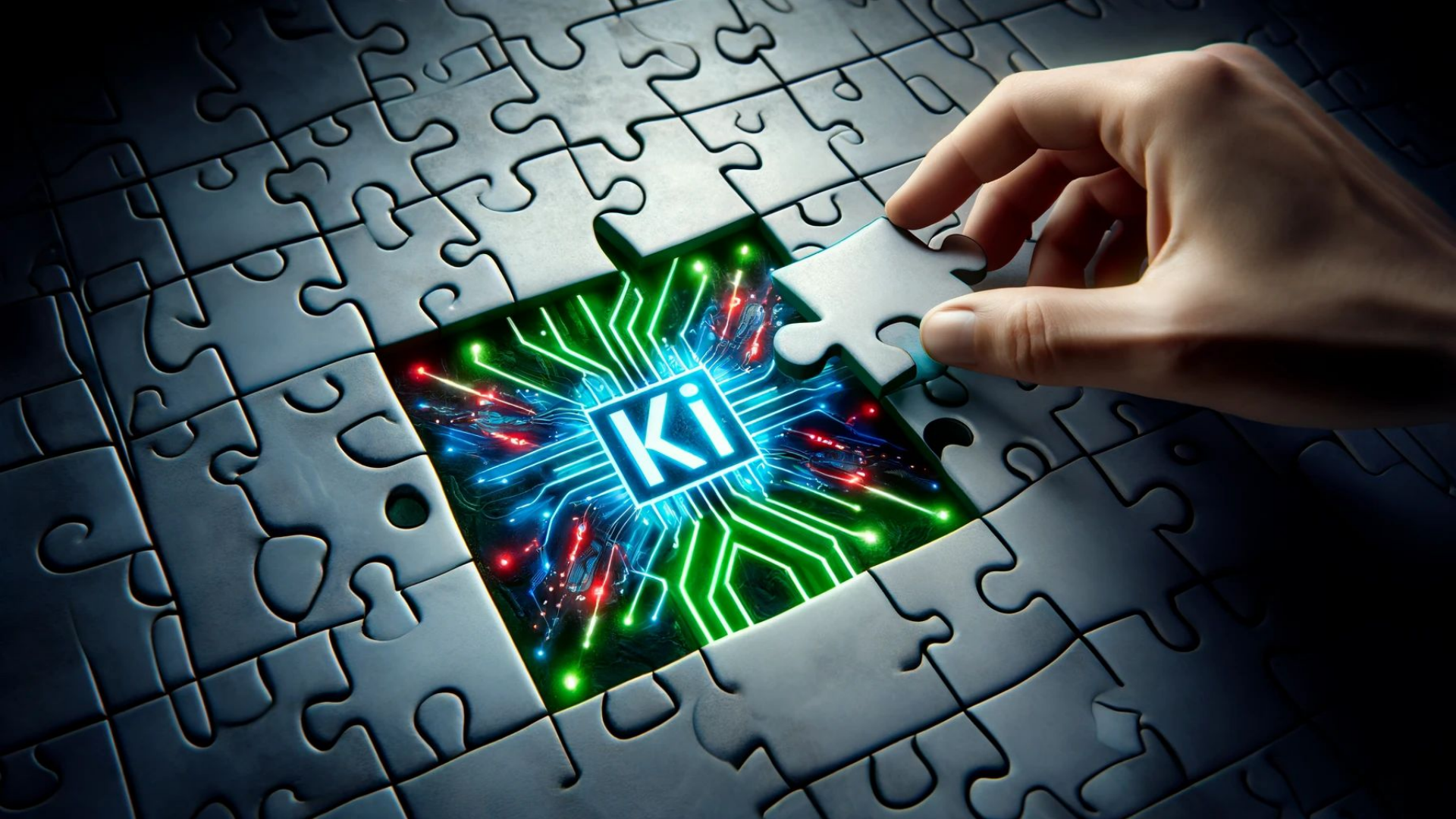
- Verständnis für Kunden und Bewerber

Verständnis für Alltagsprozesse & -potenziale

Tools, die helfen können

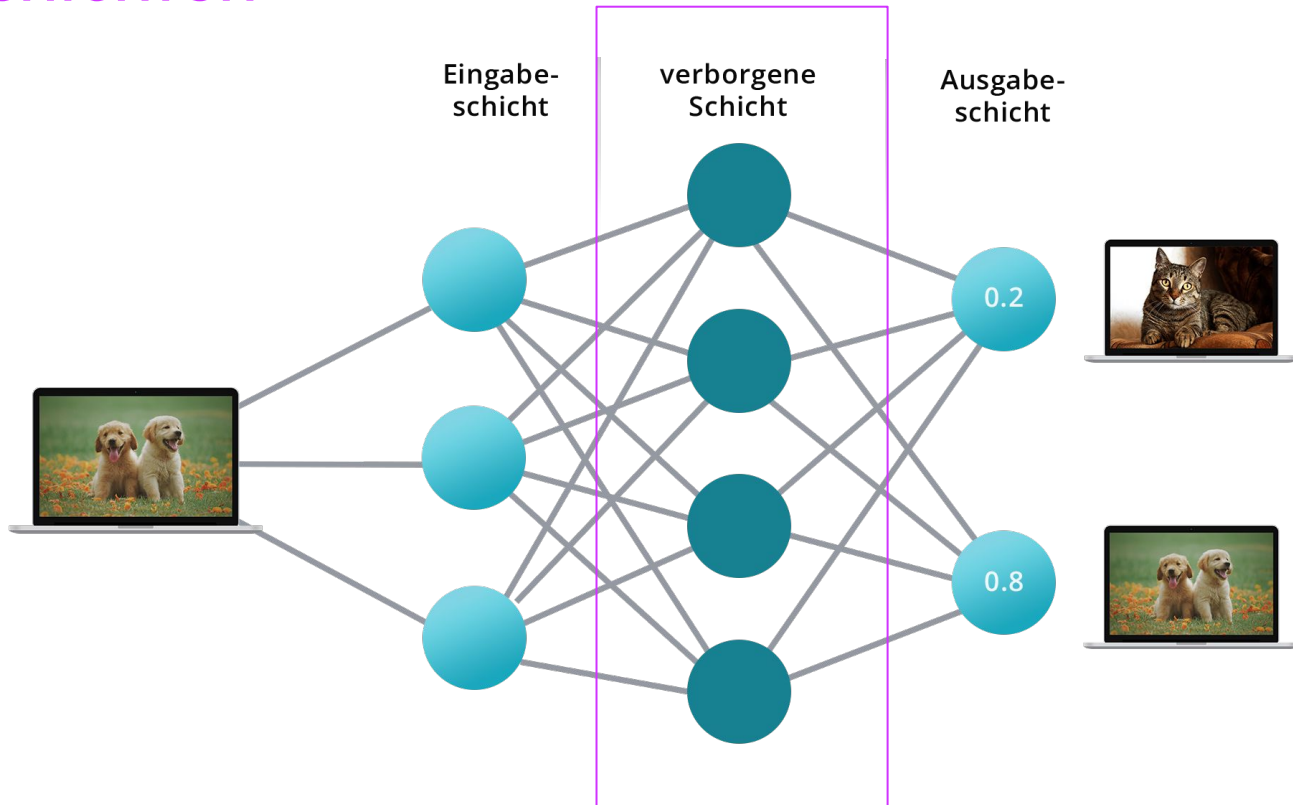
Geschenke & offene Runde





Von Eingabe zu Ausgabe

KI Schichten



Die Transformation unserer KI-Nutzung

KI von gestern

Investitionen legten Grundstein

Hohe Anfangskosten

Entwicklungsabenteuer

Entwicklung erfordert Spezialwissen

Exklusivität

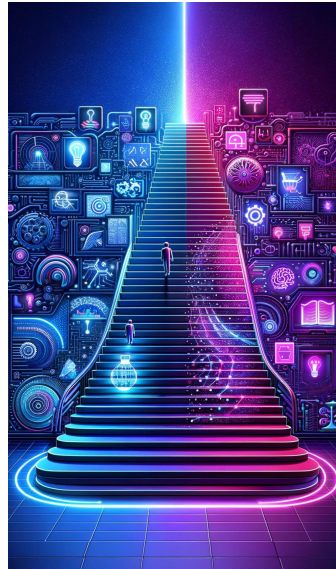
Zugang & Nutzung beschränkt auf Experten

Spezifische Lösungen

Entwicklung für eng definierte Anwendungsfälle

Grenzen motivierten Innovation

Beschränkungen führten zu technologischen Durchbrüchen



KI von heute

Zugänglichkeit und Einfachheit

Benutzerfreundlicher & weitreichender verfügbar

Vielseitige Anwendung

Einsatz in diversen Bereichen möglich

Demokratisierung

Breite Verfügbarkeit, nicht nur für Fachleute

Flexibilität und Lernfähigkeit

Anpassung & Optimierung für neue Aufgaben

Fortlaufende Innovation

Weiterentwicklung bringt Möglichkeiten

KI Erwartungen

Wem hilft das?



<30%

30-70%

>70%



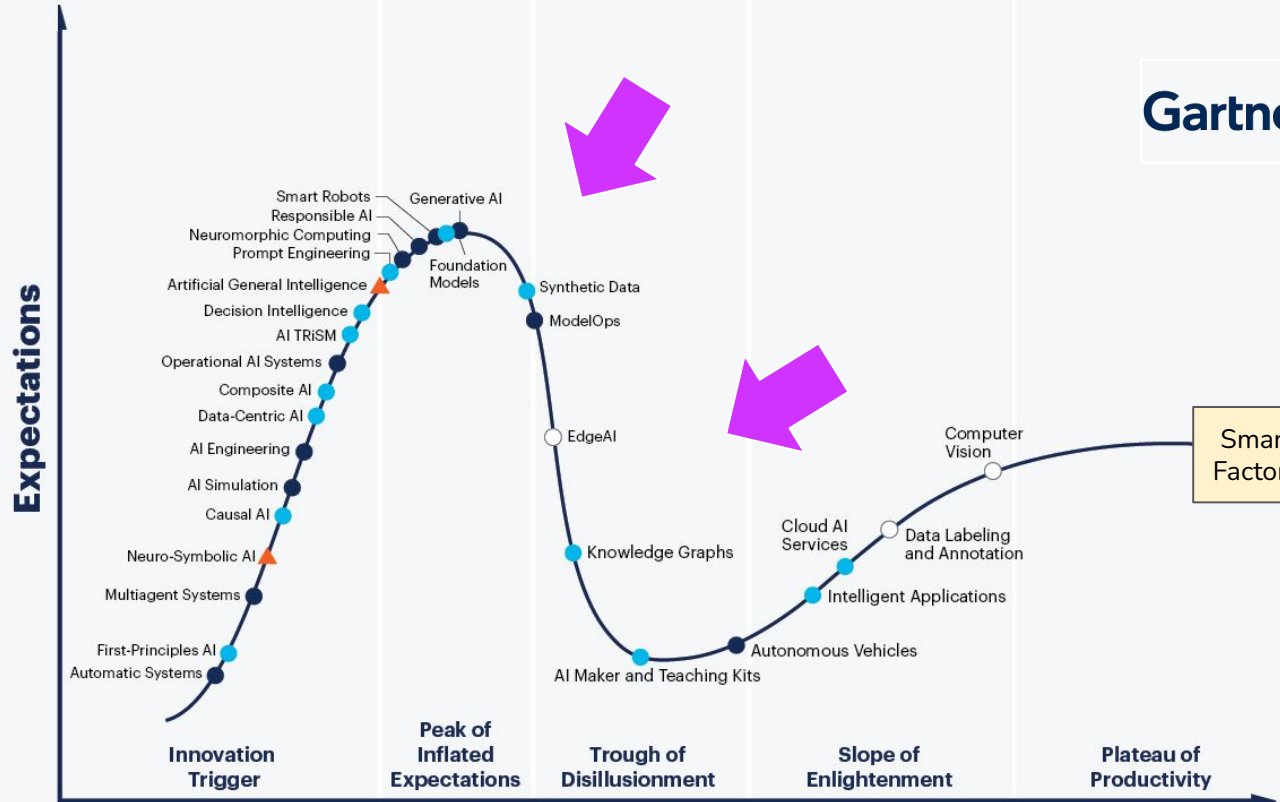
Let's talk AI!

Status Quo?

Gartner

Hype Cycle

Gartner



Plateau will be reached:

- less than 2 years
 - 2 to 5 years
 - 5 to 10 years
 - ▲ more than 10 years
 - ⊗ obsolete before plateau
- As of July 2023

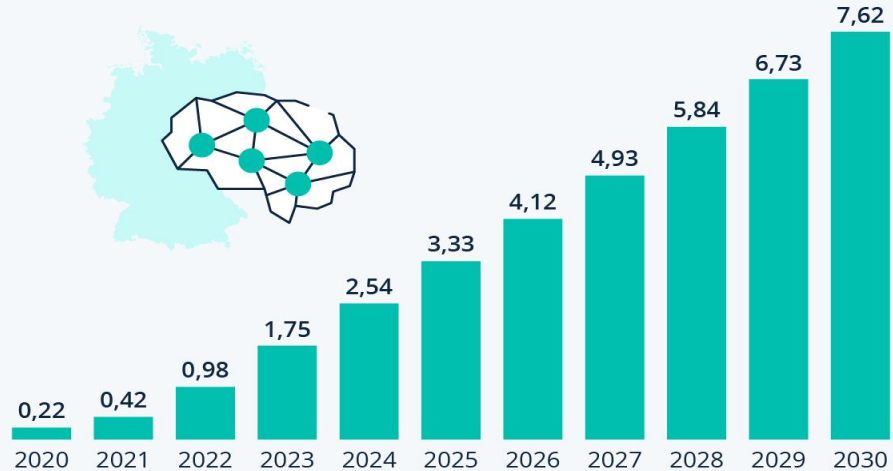
<https://www.gartner.com/en/articles/what-s-new-in-artificial-intelligence-from-june-2023-gartner-hype-cycle>

KI Erwartungen

Markt

Deutscher Markt für generative KI wächst jährlich um 20%

Volumen des Marktes für generative Künstliche Intelligenz in Deutschland (in Mrd. Euro)*



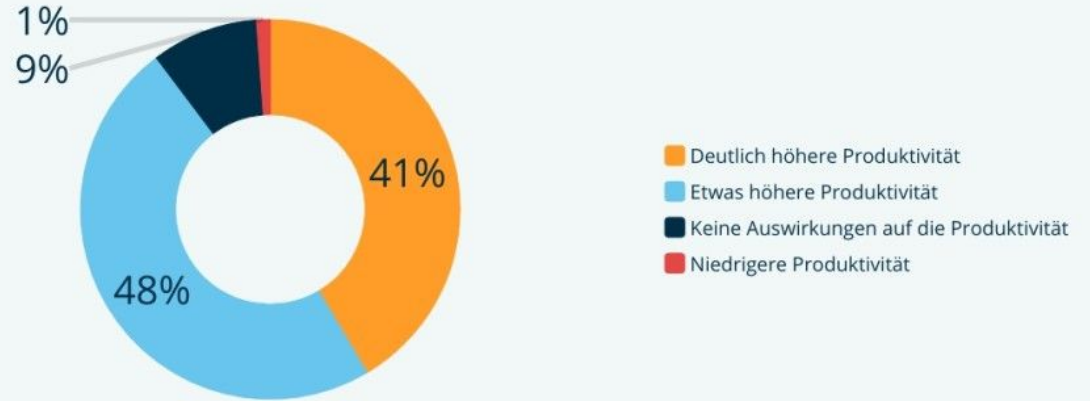
* Erstellung von Bildern, Videos, Musik oder Texten
Quelle: Statista Market Insights



statista

Produktivität

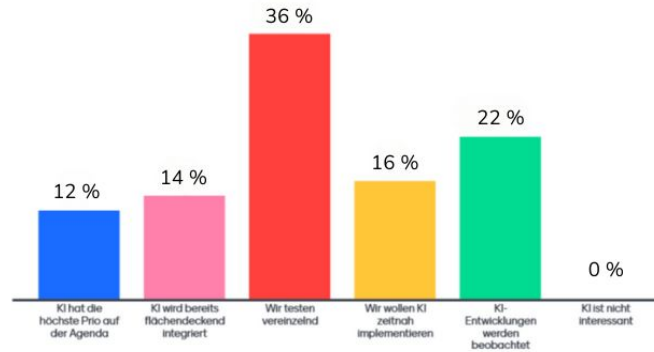
Inwieweit sich generative KI-Tools auf die Produktivität auswirken



Relevanz



Wie wichtig ist die Integration von generativer KI für die Zukunft deiner Organisation?



© KI-Café 2024 | www.ki-cafe.de



Enshittyfication

Die Vermüllung des Internets ..

Anzeichen abnehmender Servicequalität bei
Online-Services!



DE-gitalisierung

Digitalisierung, die. Substantiv, feminin. Kofferwort aus Deutschland und Digitalisierung.

Beschreibt das Ersetzen ineffizienter, bürokratischer Papierprozesse durch ineffiziente, bürokratische digitale Prozesse.

Siehe auch: Faxgerät, Technophobie





Let's talk AI!

KI im HR

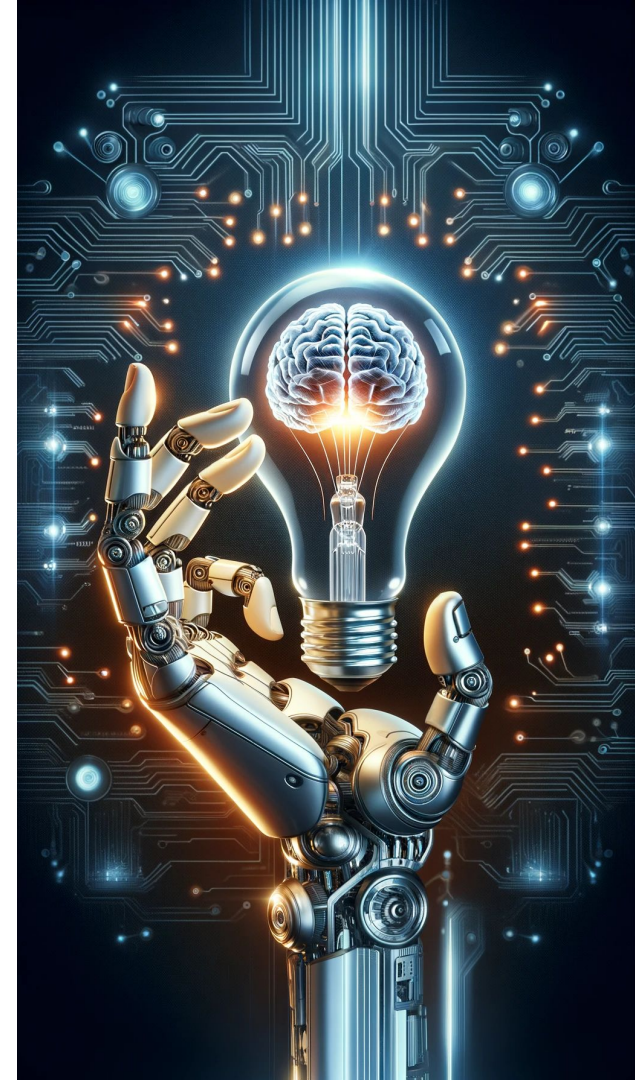


Welche Einsatzgebiete gibt es?

KI im HR & Recruiting

KI-Modelle unterstützen entlang des gesamten Recruiting und Enabling-Prozesses im HR.

1. Automatisierte Bewerber-Bewertung
2. Beschleunigung von Onboarding-Prozessen (Pläne & Programme)
3. Inhaltserstellung für Mitarbeiterentwicklung
4. Automatisierung von E-Learning und Weiterbildung
5. Personalisierte Mitarbeiterempfehlungsprogramme
6. Vorhersage von Mitarbeiterfluktuation
7. Analyse von Mitarbeiterzufriedenheit und Engagement
8. Optimierung von Schichtplänen
9. Unterstützung bei der Personalbedarfsplanung
10. Sprachanalyse in Vorstellungsgesprächen
11. Chatbots für Mitarbeiterfragen (HR Helpdesk)
12. Analyse und Optimierung von Vergütungsstrukturen
13. Unterstützung bei der Leistungsbeurteilung und Zielsetzung
14. ...



Potenziale von ChatGPT entdecken

Mehr als nur ein Chat ...

Texterstellung

- Entwicklung einer Kampagne für soziale Medien, die die Unternehmenskultur und Mitarbeiterengagement hervorhebt.

PDF-Verarbeitung

- Analyse und Zusammenfassung eines Wettbewerbsberichts für Entscheidungsträger.

User Konstruktion

- Verwendung von ChatGPT zur Erstellung dynamischer Benutzerprofile, die basierend auf Interaktionen, Vorlieben und Kundenfeedback automatisch aktualisiert werden.

DALL-E 3

- Gestaltung von individuellen und kreativen Visitenkarten für das Team, die die Einzigartigkeit des Unternehmens widerspiegeln und bei Netzwerkveranstaltungen verteilt werden.



Eigene GPT-Modelle

- Entwickeln maßgeschneiderte GPT-Modelle, um einzigartige Prozesse zu automatisieren und zu optimieren.

Internetzugang

- Recherche nach den neuesten Branchentrends in der nachhaltigen Produktion, um die Unternehmensstrategie für umweltfreundliche Produkte zu informieren.

Plugins

- Nutzung eines Projektmanagement-Plugins zur Optimierung von Arbeitsabläufen oder Anzeige von Diagrammen.

GPT-Store

- Einsatz eines spezialisierten GPT-Modells zur Analyse von Kundenfeedback, um die Kundenzufriedenheit zu erhöhen und personalisierte Marketingstrategien zu entwickeln.



Die Kunst des Chatten

Was ist ein Prompt?

Ein Prompt (Aufforderung) ist die Anfrage, die du an eine KI wie ChatGPT stellst.

Dein Prompt ist das, was du der KI sagst, um deine Wünsche zu äußern.

Also kurz um, es ist die Eingabeaufforderung um in eine mögliche Konversation zu starten.

GRUNDSTRUKTUR EINES PROMPTS

In einer [ROLLE] agieren & [AUFGABE] in [FORMAT] ausführen

Handle als

Journalist
Erfinder
Finanzleiter
Ghostwriter
Buchhalter
Jurist
Coach
Projektleiter
Prompt-Ingenieur
Therapeut
Vermarkter
Website-Designer
Werbetexter
Analytiker
Bestseller-Autor
Personalvermittler

Löse die Aufgabe

Artikel schreiben
Ideen generieren
Finanzanalyse erstellen
Texte verfassen
Konten prüfen
Argumentation erstellen
Entwicklungsplan erstellen
Projektplanung durchführen
Chatbot programmieren
Ratschläge geben
Marketingstrategie entwickeln
Layout ideen
SEO-Schlüsselwörter
Daten analysieren
Buchidee entwickeln
Kandidaten auswählen

Zeige es als

Klartext-Datei
CSV-Datei
Balkendiagramm
Wort-Wolke
Tabellenskalkulation
HTML
Abkürzung
PDF
XML
Diagramme
Reichhaltiger Text
Code
JSON
Zusammenfassung
eine Tabelle
eine Liste

Kommunikation mit generativer KI: Prompt Engineering Framework

Rolle

Aufgabe

Format

Kontext

Zielgruppe

Instruktionen

<https://ki-cafe.de/chatgpt-crashkurs/>

Potenziale von ChatGPT entdecken

Mehr als nur ein Chat ...

Texterstellung

- Entwicklung einer Kampagne für soziale Medien, die die Unternehmenskultur und Mitarbeiterengagement hervorhebt.

DALL-E 3

- Gestaltung von individuellen und kreativen Visitenkarten für das Team, die die Einzigartigkeit des Unternehmens widerspiegeln und bei Netzwerkveranstaltungen verteilt werden.



Eigene GPT-Modelle

- Entwickeln maßgeschneiderte GPT-Modelle, um einzigartige Prozesse zu automatisieren und zu optimieren.

PDF-Verarbeitung

- Analyse und Zusammenfassung eines Wettbewerbsberichts für Entscheidungsträger.

User Konstruktion

- Verwendung von ChatGPT zur Erstellung dynamischer Benutzerprofile, die basierend auf Interaktionen, Vorlieben und Kundenfeedback automatisch aktualisiert werden.

Internetzugang

- Recherche nach den neuesten Branchentrends in der nachhaltigen Produktion, um die Unternehmensstrategie für umweltfreundliche Produkte zu informieren.

Plugins

- Nutzung eines Projektmanagement-Plugins zur Optimierung von Arbeitsabläufen oder Anzeige von Diagrammen.

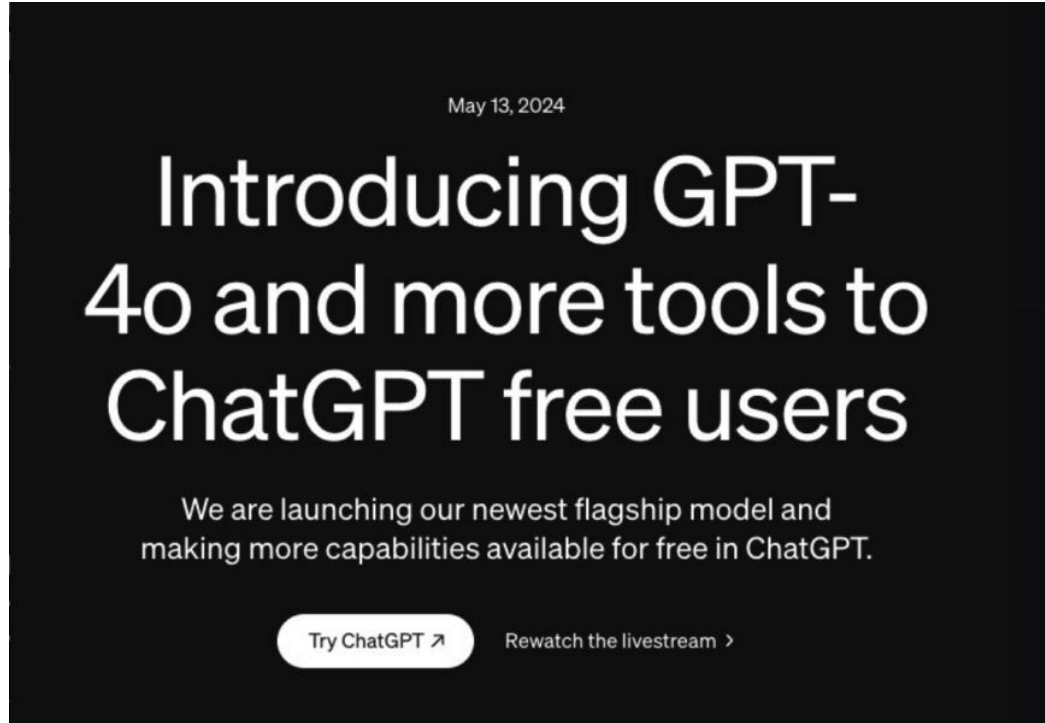
GPT-Store

- Einsatz eines spezialisierten GPT-Modells zur Analyse von Kundenfeedback, um die Kundenzufriedenheit zu erhöhen und personalisierte Marketingstrategien zu entwickeln.



Last Minute

ChatGPT update



May 13, 2024

Introducing GPT-4o and more tools to ChatGPT free users

We are launching our newest flagship model and making more capabilities available for free in ChatGPT.

[Try ChatGPT ↗](#) [Rewatch the livestream >](#)

<https://openai.com/index/gpt-4o-and-more-tools-to-chatgpt-free/>

Individuelle

Custom GPT Lösung



Erstellung für HR – Recruiting

(Ziel: Gewinnung und Integrierung neuer Mitarbeiter)

Individuelle Custom GPT Lösung

KI gestützter HR-Bot
Wissens-Management

Onboarding Automation
Einarbeitung Prozesse
beschleunigen

Mitarbeiterschulungen
KI-generiert und KI-unterstützt

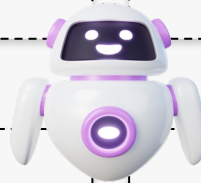
Stellenausschreibung
Stellenbeschreibungen mit KI

Potenzial Beratung
Beste Kandidat für die zu
besetzende Stelle

Anschreiben
Erstellung des
Anschreibens für MA

Telefonleitfaden
für das persönliche
Telefongespräch

Interview-Chatbots
Kommunikationspunkt für
Bewerber



Nicht DSGVO relevante Anwendungsfälle können **direkt in ChatGPT** abgebildet werden.



DSGVO-relevante Anwendungsfälle sollten **nur mit bedacht und intern geregelt in ChatGPT**. (Team- /Enterprise Lösung)



Stellenausschreibungen mit KI

Anforderung, Ausschreibung, Onboarding

Stellen richtig besetzen

1

Identifizierung von Personas

Identifizieren von Personas, die mit Ihrem Motivationsprofil und Ihren Skills genau den Anforderungen der Stelle entsprechen, mithilfe unserer proprietären KI-Technologie

2

Optimieren von Stellenanzeigen

Optimierung von Stellenanzeigen, um Ihre Zielgruppe von Bewerbern zu erreichen

3

Generierung personalisierter Nachrichten


Personalisierte Nachrichten für jeden Kandidaten mithilfe unserer Sprachverarbeitungslösung und KI der zweiten Ebene

4

Automatisieren der Outbound-Kommunikation

Ein makellos automatisierter Interaktionsprozess, der Qualitätskontrollpunkte und Änderungen ermöglicht.

Stellenausschreibungen



Aktuell: Stellenausschreibungen werden manuell verglichen und recherchiert


Idee: KI-Bot/Tool welcher diese Aufgabe erledigt

Methode: Datensammlung erfolgt durch Scraping von Jobportalen und die direkte Suche auf anderen Karriereseiten. Mittels Datenanalyse, wie Text-, Keyword- und Sentiment-Analyse, werden Muster in Fähigkeiten, Rollenbezeichnungen und angebotenen Vorteilen identifiziert, wobei Werkzeuge wie Python und spezialisierte HR-Analytics-Software zum Einsatz kommen.

Nutzen: Einblicke in die Rekrutierungsstrategien der Konkurrenz zu gewinnen, Markttrends zu identifizieren und eigene Rekrutierungsstrategien sowie Stellenbeschreibungen effizient anzupassen, werden gezielte Analysen durchgeführt, was eine erhebliche Zeitersparnis mit sich bringt.

Use Case

Einarbeitungsplan



Auslöser: Ein spezifisches Ereignis oder Signal, das den Prozess initiiert.

Informationsfluss: Zuständige Personen werden automatisch informiert und aufgefordert, relevante Daten zu liefern, wie z.B. den geplanten Starttermin des neuen Mitarbeiters.

Datenverarbeitung: Basierend auf den gesammelten Informationen, wie dem geplanten Startdatum, wird ein individueller Einarbeitungsplan automatisch erstellt.

Ziel: Effiziente Gestaltung des Einstiegs neuer Mitarbeiter durch strukturierte und datengesteuerte Prozessabläufe.

Mitarbeiter und Abteilungen werden bei der Einarbeitung unterstützt. Dokumente und Termine werden automatisch vorgeschlagen/gesetzt.

Einarbeitungsprozess Automatisierung

Ein Bot mit Firmen und konkretem Stellen wissen.

Vom Konzept zum KI-Video

Text zu Schulungsvideo



Mitarbeiterschulungen (KI-generiert und KI-unterstützt)

Für die KNÖLLINGER Unternehmensgruppe haben wir ein Konzept entworfen, um interne Schulungsmaterialien durch KI erstellen zu lassen. Das Einzige, was wir benötigen, ist ein Text-Abstract.

Services

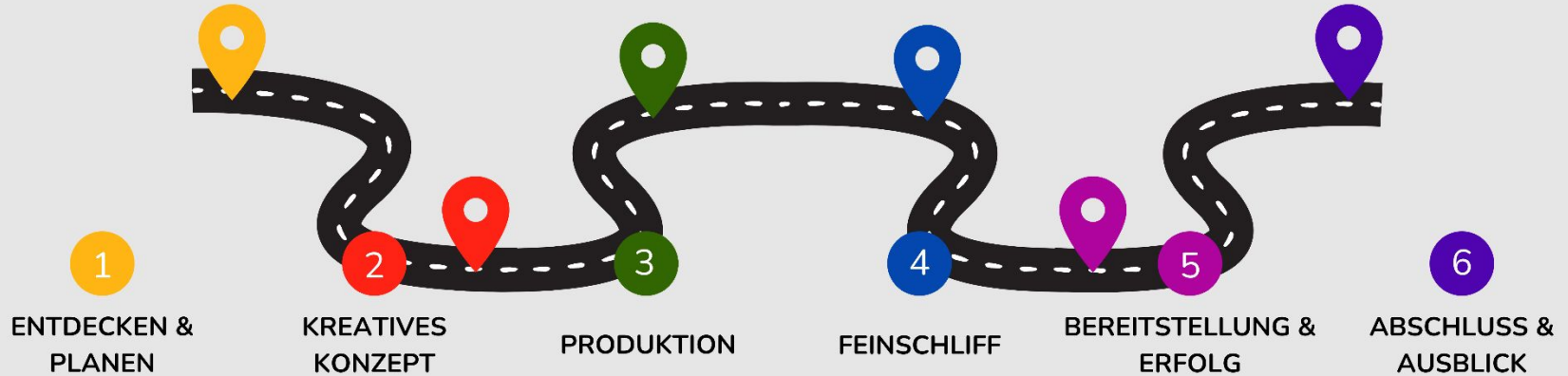
KI-Konzept, um Wissen in Video-Content umzuwandeln Individueller Video-Avatar und Sprachvariationen. Wahlweise mit Einarbeitung unternehmensinterner Videos, PDFs etc.

In 6 Schritten

Vom Konzept zum KI-Video

🎬 So entsteht dein perfektes KI-Video 🚀

KI-Café



<https://ki-cafe.de/ki-sprechstunde/>

Services

In 6 Schritten erstellen wir gemeinsam das passgenaue KI-Video.

Kunden Avatar

im Unternehmens Kontext





Let's talk AI!

KI im Sales



!DISCLAIMER!

AI Tools nutzen die generierten Daten, um die Modelle zu verbessern!

ACHTUNG Datenschutz

Spezifische Einsatzbereiche von KI

Leadgenerierung

KI-gestützte Systeme können potenzielle Kunden identifizieren und priorisieren, um so die Effizienz des Vertriebs zu steigern.

Kundenbetreuung

Intelligente virtuelle Assistenten können Kundenanfragen schnell und effizient beantworten, was den Service verbessert.

Vertriebsanalyse

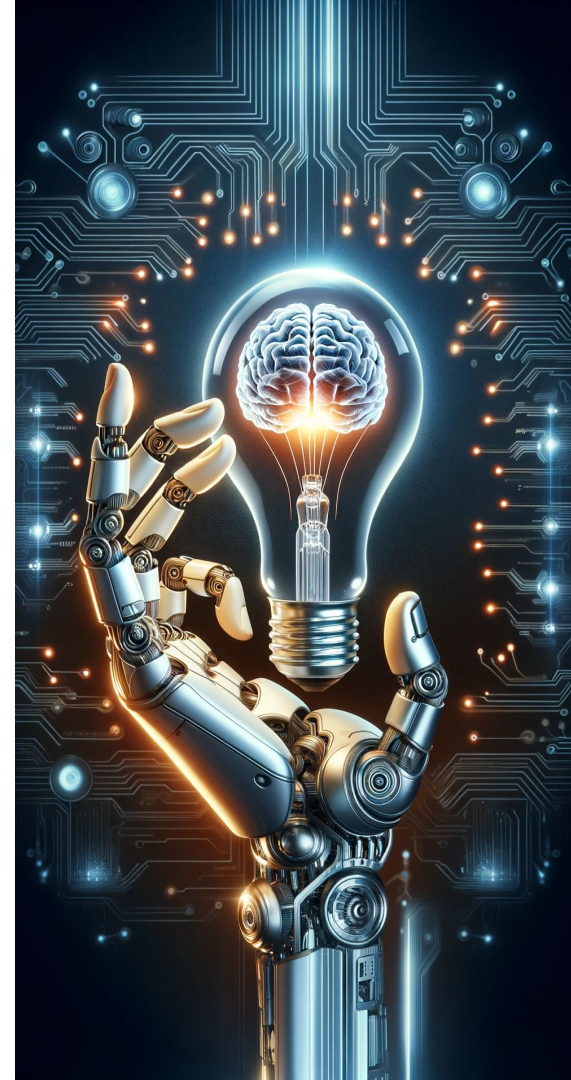
KI kann umfangreiche Vertriebsdaten auswerten und Erkenntnisse liefern, um Strategien zu optimieren.



KI im Sales & Akquise Prozess

KI-Modelle unterstützen als Assistenten, Chatbots, 24/7 Hotline und vieles mehr. Sales-Prozesse können entlang von bereits vorhandener Automatisierung unterstützt und erweitert werden.

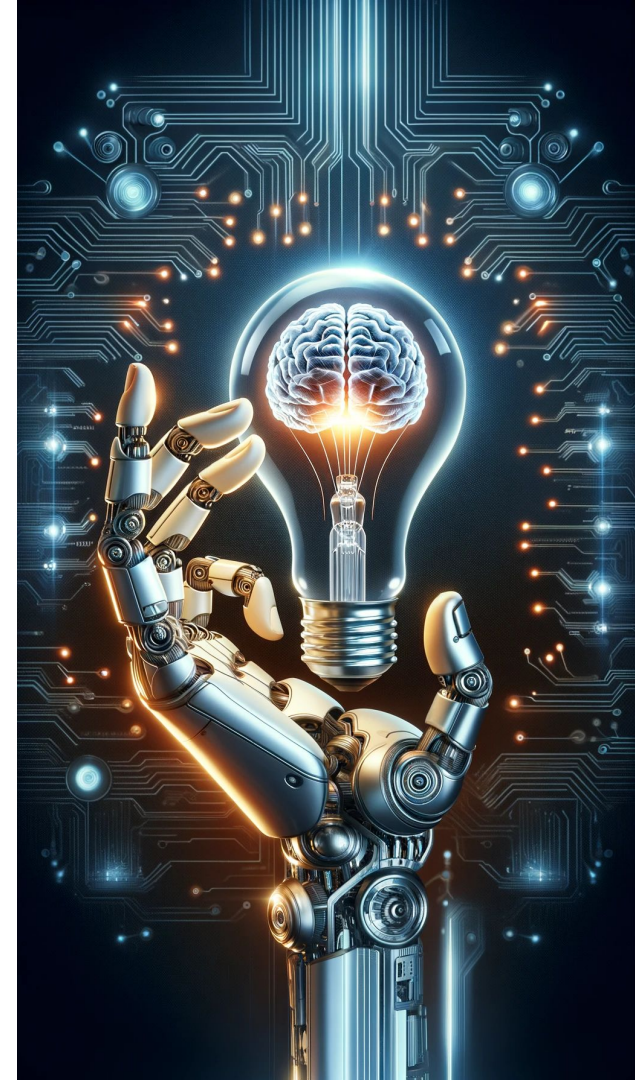
1. Sales-Prozesse entwerfen & bewerten
2. Sales Letter & Outreach Konzeption
3. Lead Scoring & Nurturing Strategien
4. Preisoptimierung
5. Gesprächsführung
6. Mailing Automation
7. Akquise Automation
8. Chatbot Automation
9. Personalisierung und Ausstreuung
10. Scoring-Bots
11. Customer Support
12. Anruf Automatisierung
13. Vertriebstrainings
14. ...



KI im Kundensupport

KI-Modelle im Kundensupport helfen durch Chatbots, automatisierte Ticketbearbeitung und personalisierte Empfehlungen bei der effizienten Kundenkommunikation und der kontinuierlichen Verbesserung des Support-Services.

1. Conversational AI & Chatbots
2. Spracherkennung und -verarbeitung
3. Automatisierte Ticketbearbeitung
4. Personalisierte Empfehlungen
5. Sentiment-Analyse
6. Self-Service-Lösungen
7. Echtzeit-Übersetzungen
8. Automatisierte Analyse von Kundenfeedback
9. ...



Beispiel Service Chatbot

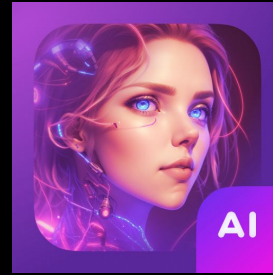
Ob „Frag Magenta“ der Telekom, der digitale Assistent der HUK24 oder Aura von o2 – insbesondere Enterprise Companies setzen längst auf Conversational AI und entwickeln diese beständig weiter, um Nutzerziele besser zu erfüllen und Business-Ziele zu erreichen.



Customer Journey



Erste Schritte





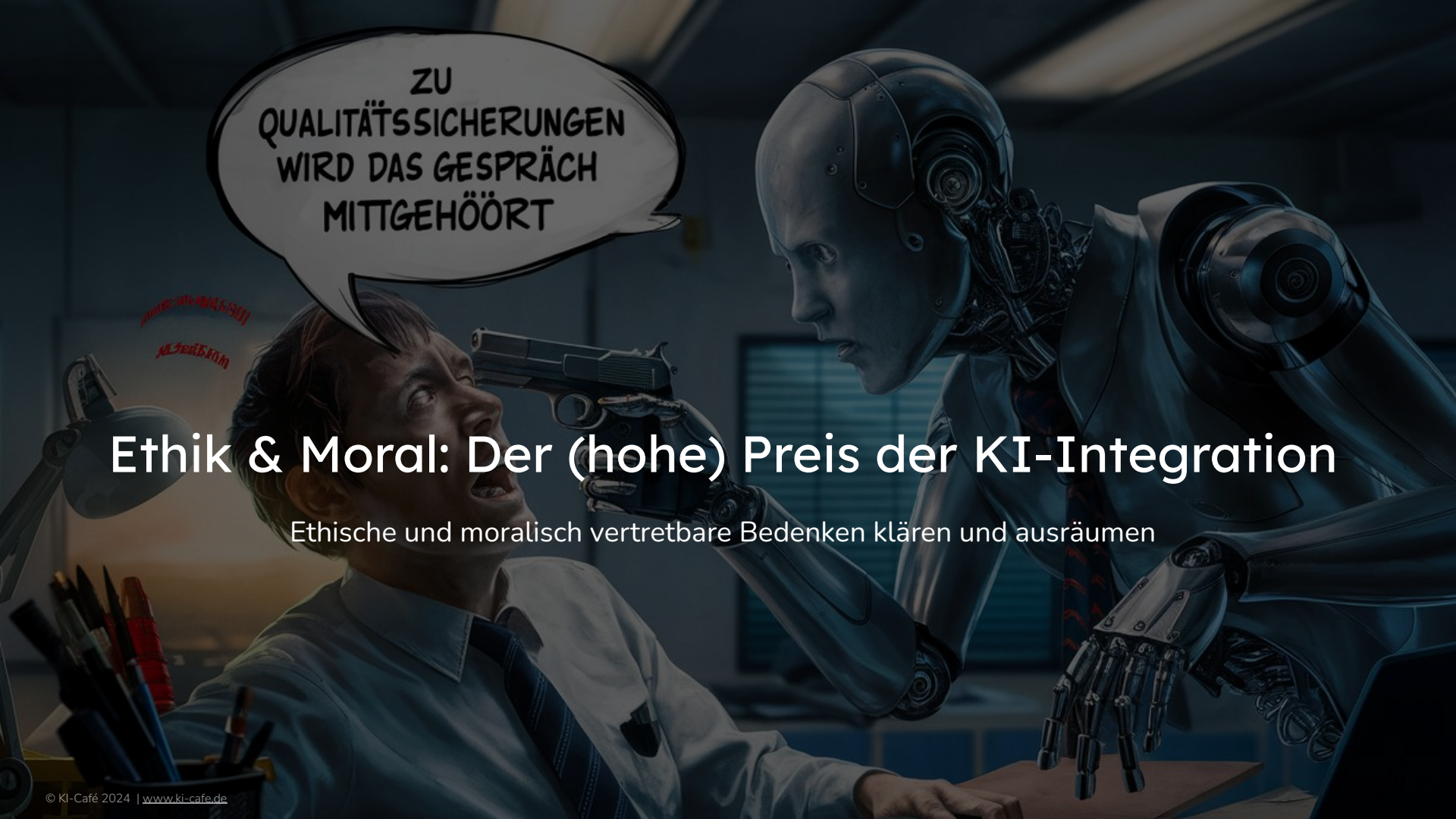
!ACHTUNG!

Der erfolgreiche Einsatz dieser Tools setzt eine klare Positionierung und ein gutes Kundenverständnis voraus!



Let's talk AI!

Und was nun?



ZU
QUALITÄTSSICHERUNGEN
WIRD DAS GESPRÄCH
MITTGEHÖRT

Ethik & Moral: Der (hohe) Preis der KI-Integration

Ethische und moralisch vertretbare Bedenken klären und ausräumen

Herausforderungen & Bedenken

?

Datenschutz

Der Einsatz von KI erfordert den sorgfältigen Umgang mit sensiblen Bewerberdaten.

?

Transparenz

KI-Entscheidungen müssen für Anwender und Betroffene nachvollziehbar sein.

?

Bias-Gefahr

KI-Systeme können unbeabsichtigt Diskriminierung verstärken, wenn die Trainingsdaten Vorurteile enthalten.

?

Akzeptanz

Mitarbeiter müssen den Wert von KI-Anwendungen erkennen und diese bereitwillig nutzen.

Ausblick: Zukunft von KI in Sales und HR

Stärkere Automatisierung

Repetitive Aufgaben wie Vertriebsvorgänge oder Bewerbungsmanagement werden zunehmend von KI übernommen.

Personalisierung

KI-basierte Systeme passen sich individuell an Nutzer an und bieten maßgeschneiderte Empfehlungen.

Verbesserte Entscheidungsfindung

Datenanalyse und KI-gestützte Vorhersagen ermöglichen fundierte, faktenbasierte Entscheidungen.

Mensch-Maschine-Kollaboration

Menschen und KI-Systeme arbeiten immer enger zusammen, um Effizienz und Produktivität zu steigern.

A futuristic, dark-themed living room with a robot in a suit holding a glowing gift box. The robot is a humanoid figure with a metallic head and glowing blue eyes, wearing a dark suit jacket over a white shirt. It is holding a large, glowing green gift box with a white ribbon. The room features modern furniture, including a dark sofa and a coffee table, and is illuminated by ambient blue and white lights. The background shows a multi-level structure with glass railings and various digital displays.

Geschenke erhalten die Freundschaft

Best Practice Prompts für HR, Marketing & Sales

Hol dir die Prompts

Erfolgsfaktoren für den KI-Einsatz

Stufe 1

Strategie

Eine klare Strategie zur Integration von KI ist entscheidend für den Erfolg.

Stufe 2

Daten

Hochwertige, zuverlässige Daten bilden die Grundlage für leistungsfähige KI-Anwendungen.

Stufe 3

Expertise

Interdisziplinäre Teams mit KI-Know-how sind nötig, um KI effektiv einzusetzen.



Über 700 Unternehmen belesen sich schon

KI-Kompass: Die wichtigsten KI-News


Jetzt KI-Kompass abonnieren

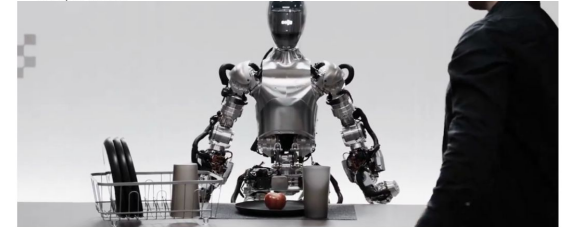
1x im Monat KI-Kompass und regelmäßige Updates erhalten

Ankündigung & KI-Café News

KI und Urheberrecht – was ist zu beachten?



 Jeden Monat nehmen über 100 Menschen an unseren IHK-Sessions teil. Sei im April dabei!



Meet „Figure 01“ – Ein Game-Changer in der Robotik

FigureAI und OpenAI präsentieren den revolutionären Roboter „Figure 01“.

Mit der Fähigkeit, seine Umwelt nicht nur zu sehen, sondern auch zu verstehen und darauf zu reagieren, setzt er neue Standards.

Er kann handeln, erklären und lernen – ein echter Durchbruch in der autonomen Robotik. Ein riesiger Sprung vorwärts, der zeigt, was möglich ist und wir sollten immer bedenken, es ist nur der Anfang.

Mehr dazu kannst du dir auf X ansehen. [Mehr lesen ...](#)

 Integration nur wie? Unsere KI-Sprechstunde.

Round Table im KI-Café

Offenes, interaktives Format:

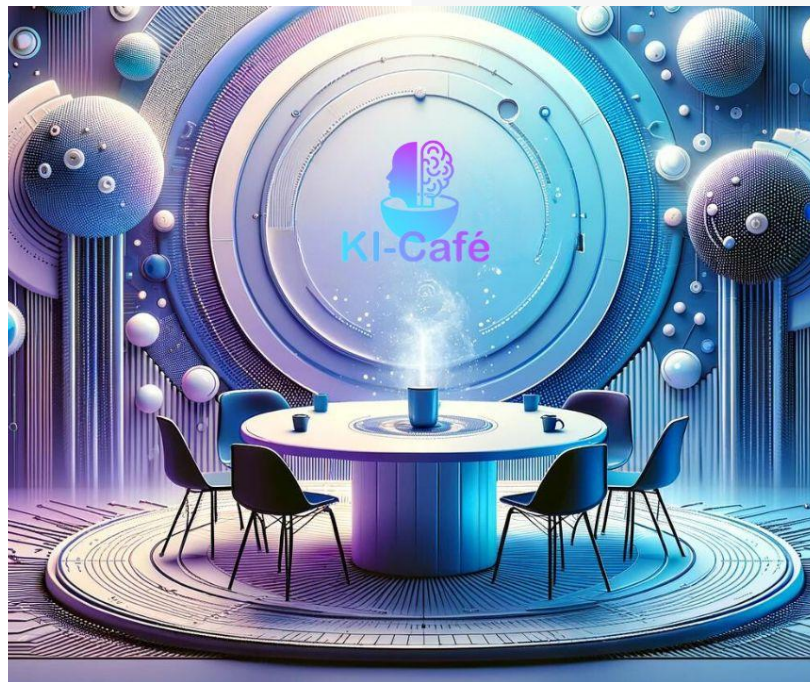
- Schafft Raum für Austausch und Erkundung.

Einladung zur Teilnahme:

- Jeder kann seine Perspektiven und Fragen einbringen.

Ein Ort für gemeinschaftliches Lernen, Austausch und Experimente mit KI.

Join Discord



Unser einzigartiges Netzwerk



ADG 
Partner für
Genossenschaftsbanken


WE CREATE SMART FACTORIES
Partner für Smart Factory


vodafone
Partner für Innovation &
Knowledge


Partner für
AI-Echtzeit-Analysen


1.500
KI-Entwickler

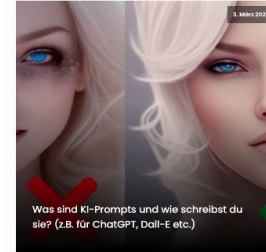
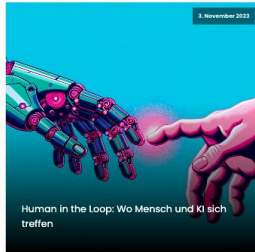
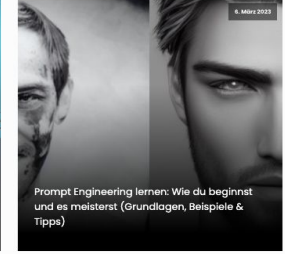
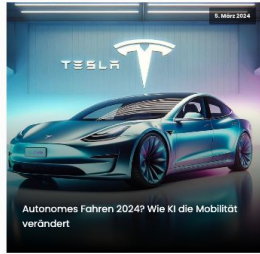

Institutioneller
Partner


WIANCO
OTT Robotics
Partner für Automation &
Robotics


DayOff
Partner für HR &
Knowledge


AKADEMIE
für systemische Führung
Partner für Führung &
Delegation

KI-Café Blog: Wissen aufbauen & Chancen entdecken



<https://ki-cafe.de/blog/>

Fragen & Kontakt



Dirk Kuga
Co-Founder &
KI-Image Engineer
dirk@ki-cafe.de



Christoph Hennig

ch@salesdig.de



Deine persönliche KI-Sprechstunde wartet

In der KI-Sprechstunde reden wir über deine Herausforderungen, identifizieren KI-Potenziale und skizzieren mögliche nächste Schritte, wie du viel Zeit sparst und Resultate erzeugst.

[KI-Sprechstunde anfragen](#)

Anfrage stellen und Termin finden – 100 % kostenfrei.



<https://ki-cafe.de/ki-sprechstunde/>