

# Wie findet man KI-Potenziale im Unternehmen

KI-Situation, Möglichkeiten, Strategien & Inspiration



# Das habe ich mitgebracht

Intro - KI-Hype

Fallbeispiele für KI in Organisationen

KI-Potenziale in der Organisation identifizieren und heben

Berührungspunkte abbauen & Engpässe reduzieren

KI - Innovation und Implementierungsvorschläge



# Wir machen künstliche Intelligenz für Menschen und Organisationen zugänglich.



**Hannes Stelzer**  
KI-Projektleiter,  
Gründer & Berater



**Björn Adam**  
Experte für Transformation  
Berater und Sozialunternehmer



Alles begann mit einem  
KafFee-Gespräch über  
das Thema KI




<https://ki-cafe.de>

[www.ki-cafe.de](http://www.ki-cafe.de)



# KI vorantreiben mit dem KI-Café



 KI-Kompass: Die wichtigsten KI-News

Vorname\*

E-Mail\*

Jetzt KI-Kompass abonnieren

1x im Monat KI-Kompass und regelmäßige Updates erhalten





KI wird nie  
wieder  
so schlecht  
sein..

Im Zeitalter der nutzbringenden KI-Bewegung

# Der KI-Hype .. ist erst am Anfang

## Hype Cycle for Artificial Intelligence, 2023



gartner.com

Source: Gartner  
 © 2023 Gartner, Inc. and/or its affiliates. All rights reserved. 2079794

Gartner

Gartner Hype Cycle für künstliche Intelligenz (AI) 2023 identifiziert bedeutende Innovationen

Er zeigt, welche Phasen neue Technologien durchlaufen

Eine (richtige) frühe Einführung von KI-Innovationen kann erhebliche Wettbewerbsvorteile bieten

<https://www.gartner.com/en/articles/what-s-new-in-artificial-intelligence-from-the-2023-gartner-hype-cycle>



**79% der Führungskräfte weltweit** gehen von einer signifikanten Veränderung des eigenen Unternehmens innerhalb der **nächsten 3 Jahre** aus.

Studie Deloitte: KI-Studie 2024 -  
N=2.800 FK weltweit

<https://www2.deloitte.com/de/de/pages/trends/ki-studie.html>

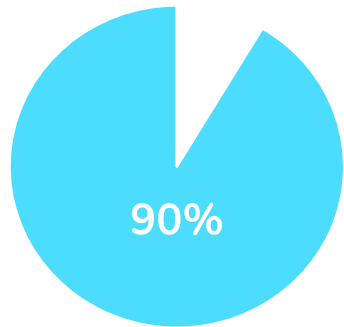




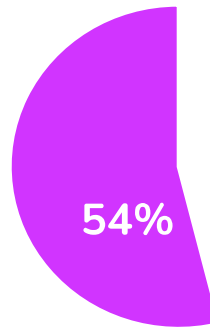
# Interessante Fakten und Studien zum Thema KI

“Erfahrungsbias als Limitation”

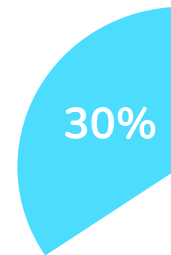
# Potenziale kennen und entwickeln



Aller Arbeitsstunden im Bankensektor können von LLMs beeinflusst werden.

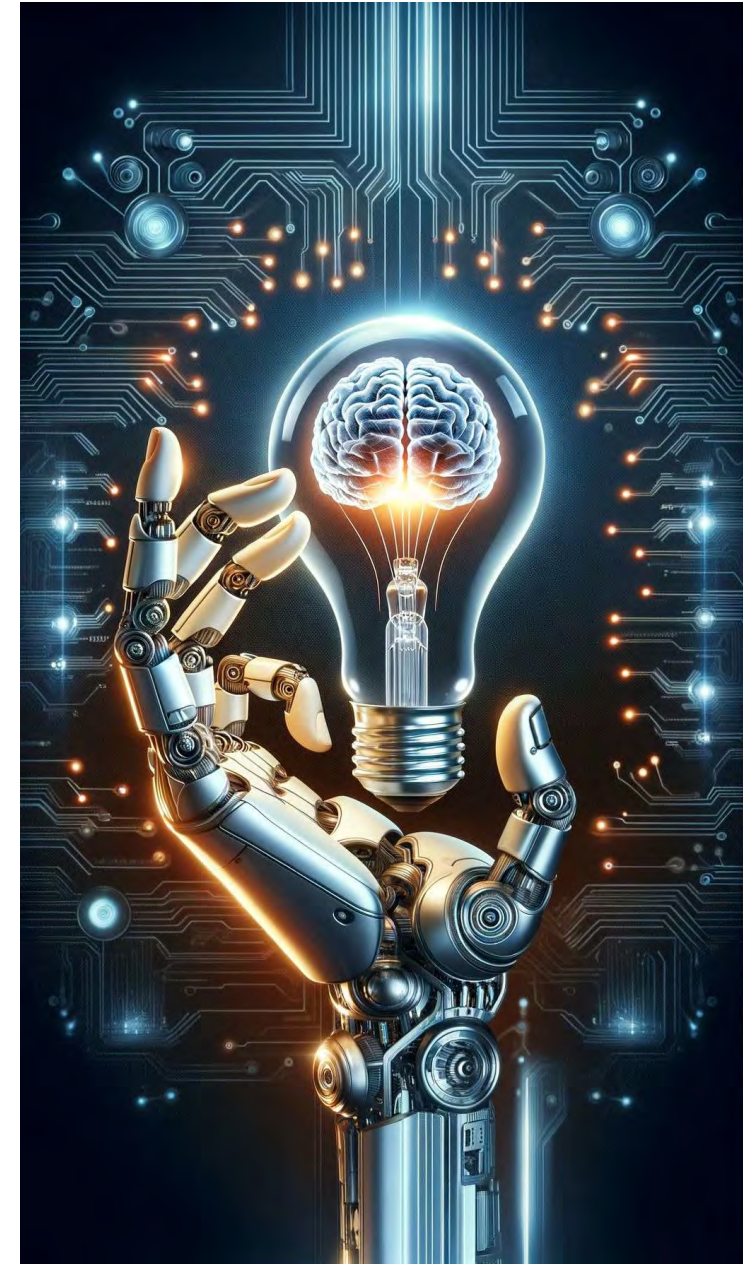


Arbeitszeit, die ein höheres Potenzial für die Automatisierung durch KI hat.



Prognose Produktivitätszuwachs bis 2028 in Front & Backoffice

<https://bankingblog.accenture.com/how-banks-scale-generative-ai-for-growth>



# VÖB & Cofinpro Studie 2023

## Disruptives Potenzial:

- 50% der Banken nutzen Machine Learning (ML), hauptsächlich für Prozessautomatisierung
- **80% sehen hohe Disruption durch Sprachmodelle**
- Primäre Anwendungsfälle: Kommunikation, Marketing und HR usw.
- 70% der Banken mit positiven ML-Projekterfahrungen

## Wichtigkeit:

- **Hochwertige Daten & klar definierte Anwendungsfälle**

## Prognose:

- Zwei Drittel prognostizieren tiefgreifende KI-Veränderungen in 5 Jahren
- **90% warnen vor Wettbewerbsnachteilen ohne ML**
- 72% sehen Bedarf an starken Technologiepartnern
- 80% betonen Partnerschaften für Technologieintegration

## Strategische Ausrichtung:

- Entwicklung zur lernenden Organisation statt reiner Effizienzoptimierung
- **85% fordern schnelle Integration von Zukunftstechnologien**



Durch KI  
zusammengefasst

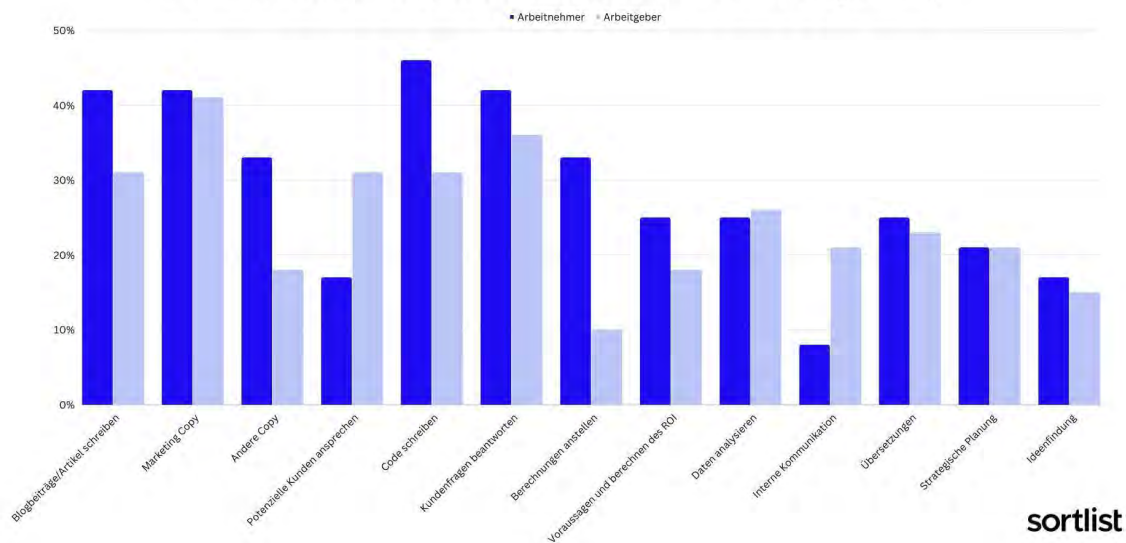
Disruption in der Bankenbranche: Berater und Kunden profitieren von KI

befragt wurden 382 Experten von deutschen Finanzdienstleistern

[https://cofinpro.de/assets/Uploads/Medienarchiv/technologieberatung/Fachartikel/FIRM\\_News\\_05-2023\\_DE\\_U\\_FINAL.pdf](https://cofinpro.de/assets/Uploads/Medienarchiv/technologieberatung/Fachartikel/FIRM_News_05-2023_DE_U_FINAL.pdf)

# Studie Sortlist 2023 - ChatGPT

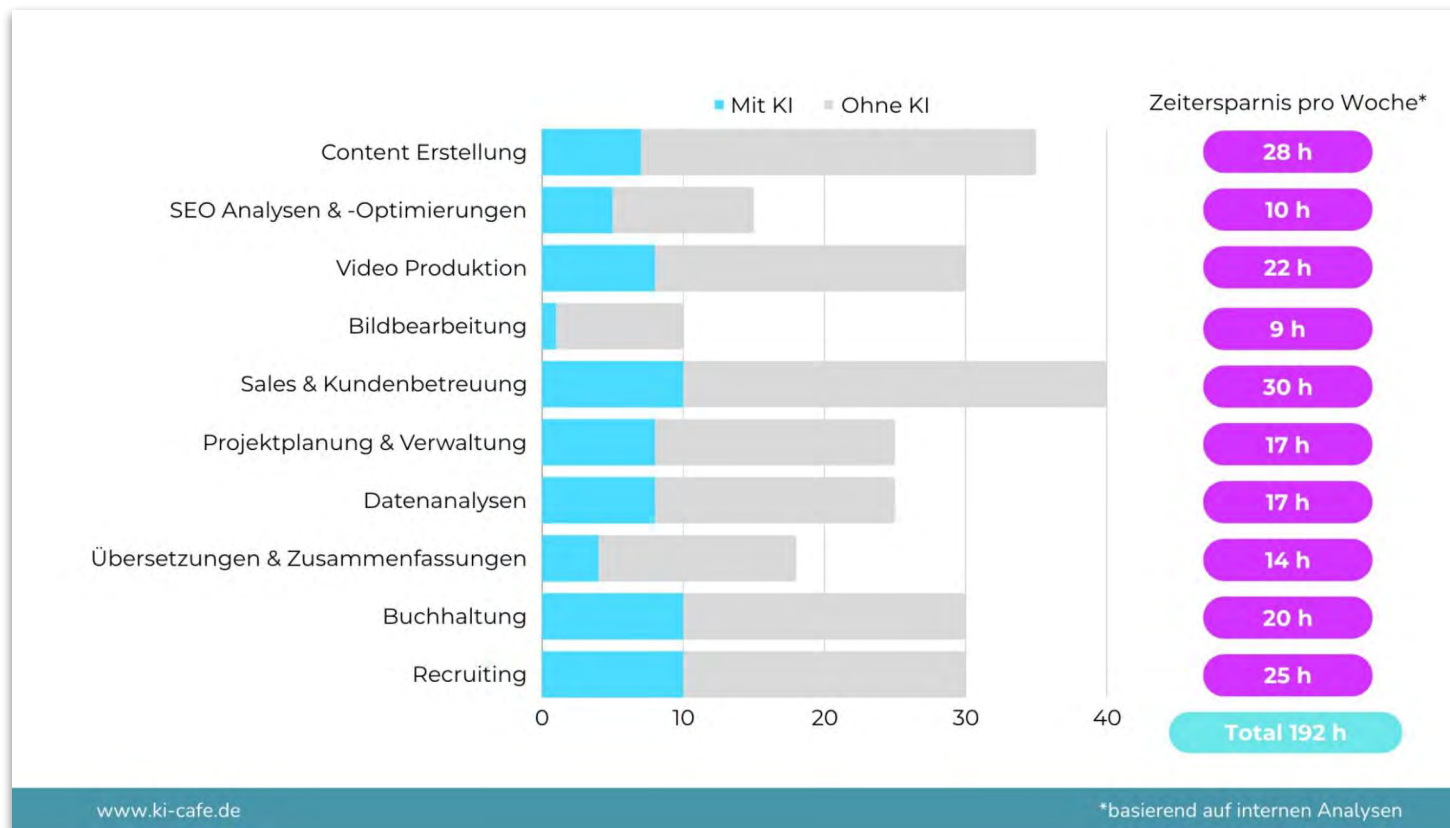
**>2X so hohe vermutete Produktivität: Welche Aufgaben werden revolutioniert? (Arbeitnehmer vs. Arbeitgeber)**



*ChatGPT kann die Produktivität um 74% steigern, was 51% der Jobs im Marketing abbauen oder mehr Produktivität der erzeugen kann.*

Studie Sortlist 2023 | n=500 Nutzer in sechs EU-Ländern  
<https://www.sortlist.de/datahub/reports/chatgpt/>

# Potenziale freisetzen



Auf Basis unterschiedlicher Analysen haben wir nebenstehend einige Potenziale skizziert.

Unsere Erfahrung zeigt, dass **aus dem Stand mindestens 20-30 % Effizienzsteigerung** erzielt werden kann.

Je mehr Zeit in neue Prozesse investiert wird, desto nachhaltiger und größer lassen sich diese Effekte skalieren.



# Wer wendet das schon an? Beispiele und Fallbeispiele

## Wirtschafts**KRAFT**

### **dm-drogerie markt stellt dmGPT für die Belegschaft vor**

Karlsruhe. "dmGPT wurde dafür entwickelt, unseren Mitarbeiterinnen und Mitarbeitern das Arbeitsleben zu erleichtern, sie zu befähigen und die gesamte Arbeitsgemeinschaft in den Umgang mit künstlicher Intelligenz einzubeziehen. Wir gehen bei dmGPT nach dem Prinzip 'Human in the Loop' vor, sodass menschliche Entscheidungen in Bezug auf Veröffentlichungen, Weiterverwendungen, Prüfungen und Freigaben von Ergebnissen weiterhin erhalten bleiben", so Roman Melcher, als dm-Geschäftsführer verantwortlich für das Ressort IT/dmTECH.



# Anwendungsgebiete von LLMs

- **Kommunikation:** ChatGPT hilft, Reden zu schreiben, indem er Entwürfe basierend auf gegebenen Informationen erstellt.
- **Textanpassung:** ChatGPT kann einen Brief schnell von der "Sie"-Form in die "Du"-Form umschreiben.
- **Andere Abteilungen:** In der HR kann ChatGPT bei der Aktualisierung von Verträgen helfen, indem er automatisch auf Bezüge in einem Dokument verweist.
- **Mitarbeiter mit Kundenkontakt:** ChatGPT bietet wertvolle Einblicke, z. B. beim Analysieren von Finanzierungsanfragen aus neuen Branchen.

Münchner Bank eG 



Quelle: Warum sich die Münchner Bank eG mit ChatGPT beschäftigt | <https://www.profil.bayern/06-2023/toothema/warum-sich-die-muenchner-bank-eg-mit-chatgpt-beschaeftigt/>



# Potenziale von ChatGPT entdecken

## Mehr als nur ein Chat ...

### Texterstellung

- Entwicklung einer Kampagne für soziale Medien, die die Unternehmenskultur und Mitarbeiterengagement hervorhebt.

### PDF-Verarbeitung

- Analyse und Zusammenfassung eines Wettbewerbsberichts für Entscheidungsträger.

### User Konstruktion

- Verwendung von ChatGPT zur Erstellung dynamischer Benutzerprofile, die basierend auf Interaktionen, Vorlieben und Kundenfeedback automatisch aktualisiert werden.

### DALL-E 3

- Gestaltung von individuellen und kreativen Visitenkarten für das Team, die die Einzigartigkeit des Unternehmens widerspiegeln und bei Netzwerkveranstaltungen verteilt werden.



### Eigene GPT-Modelle

- Entwickeln maßgeschneiderte GPT-Modelle, um einzigartige Prozesse zu automatisieren und zu optimieren.

### Internetzugang

- Recherche nach den neuesten Branchentrends in der nachhaltigen Produktion, um die Unternehmensstrategie für umweltfreundliche Produkte zu informieren.

### Plugins

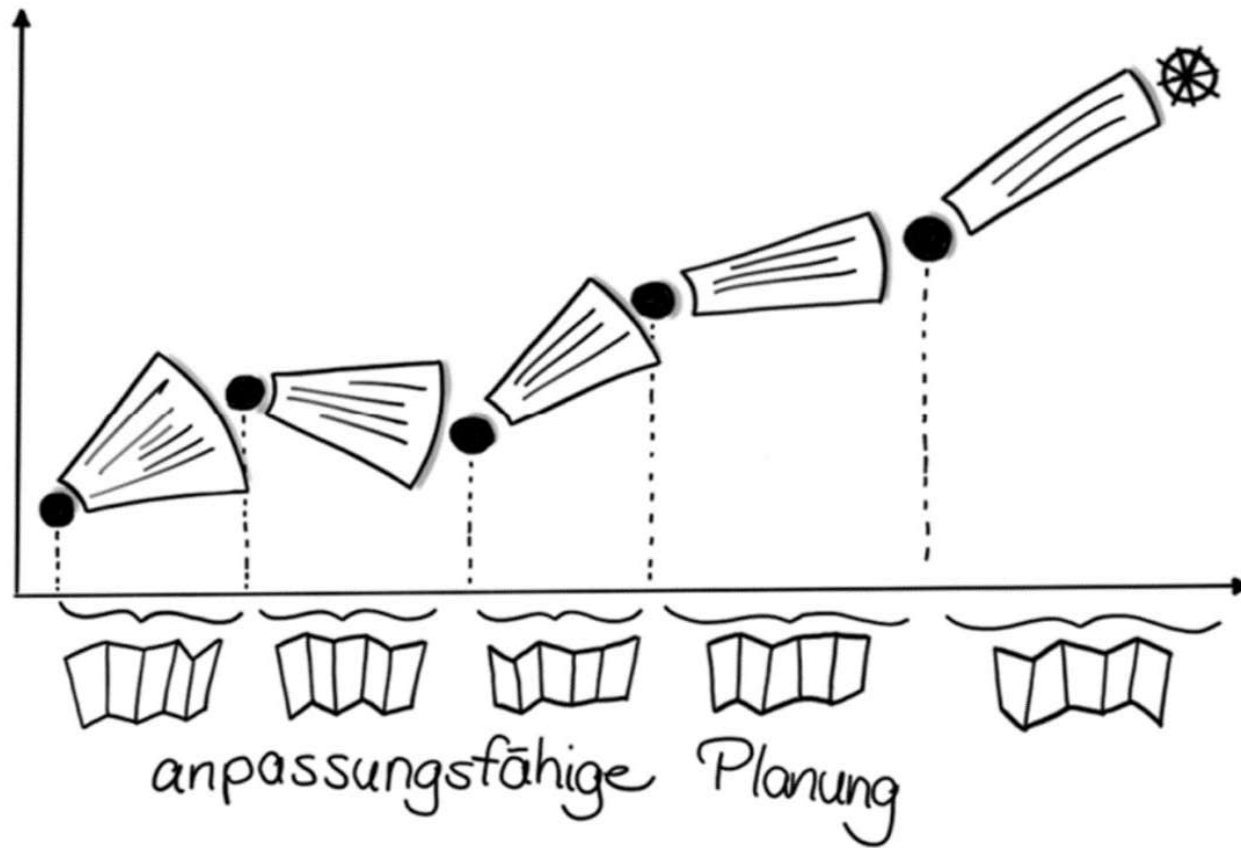
- Nutzung eines Projektmanagement-Plugins zur Optimierung von Arbeitsabläufen oder Anzeige von Diagrammen.

### GPT-Store

- Einsatz eines spezialisierten GPT-Modells zur Analyse von Kundenfeedback, um die Kundenzufriedenheit zu erhöhen und personalisierte Marketingstrategien zu entwickeln.



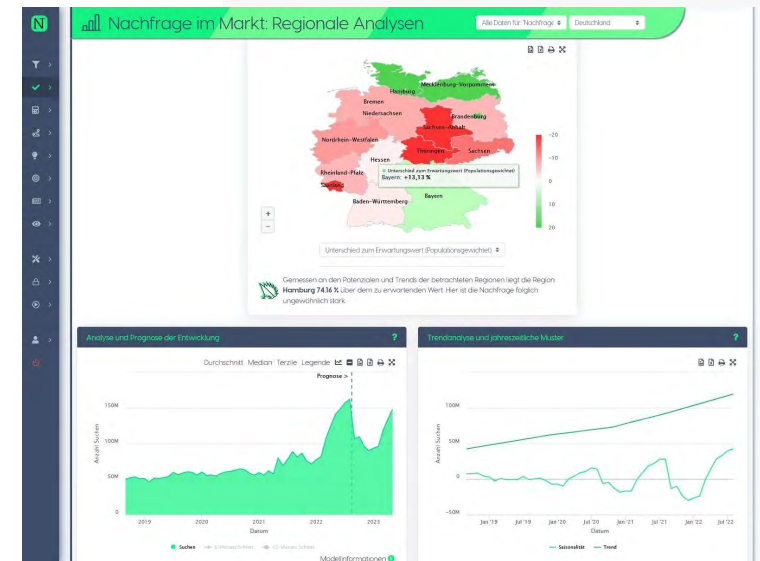
# Try and Error | KI- Spielwiese



*Tasten Sie sich Schritt für Schritt voran*

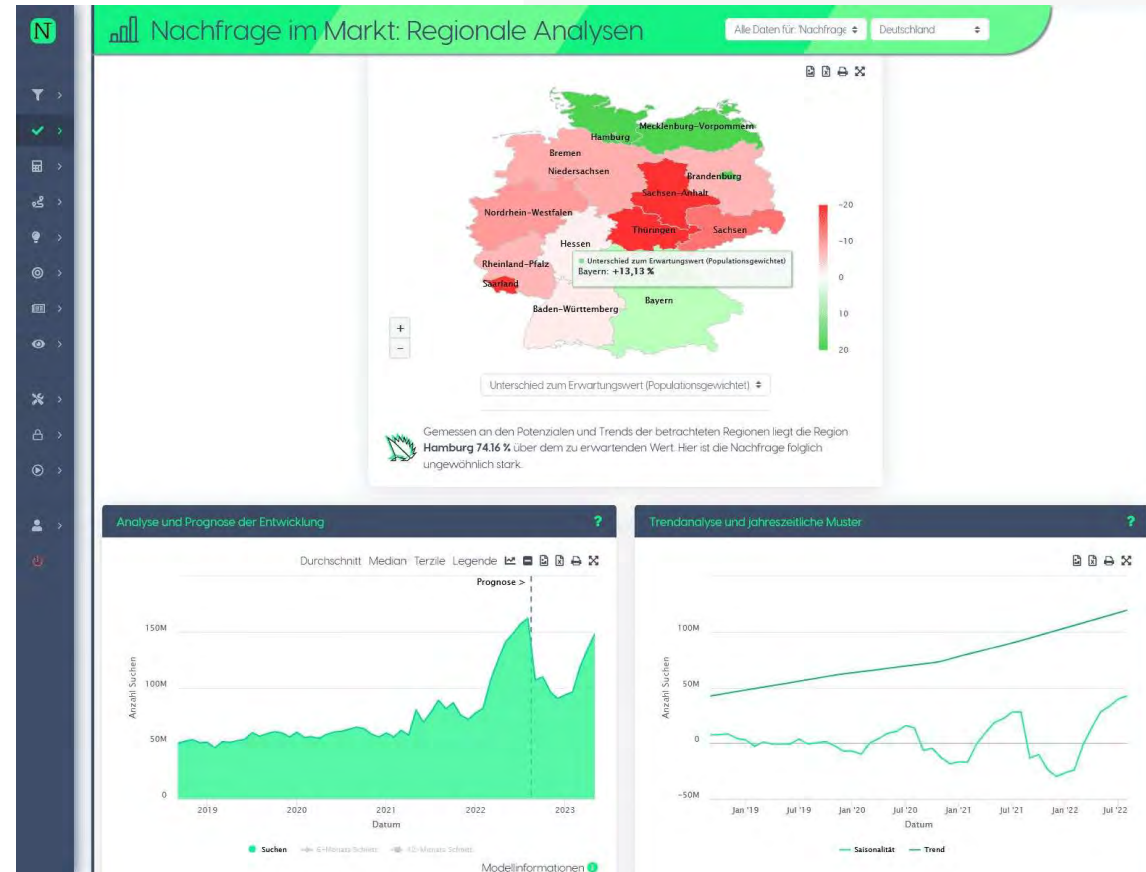
# Schnellere & bessere Marktanalysen

Analytics AI löst Datensilos auf und ermöglicht schnellere Marktanalysen.



# Beispiel Marktanalysen

- **Produkt- und Themenverteilung:**
  - Nachfrage auf Produkte/Themen verteilt und kategorisiert.
- **Regionale Nachfrageverteilung:**
  - Nachfrage nach Ländern/Regionen aufgeschlüsselt, absolut und relativ.
- **Entwicklungstrend:**
  - Langzeitbetrachtung mit statistischer Analyse, z.B. monatliche Veränderungen.
- **Saisonalitäts- und Trendanalyse:**
  - KI-Untersuchung jahreszeitlicher Schwankungen/Trends für Prognosen.
- **Wettbewerbsstärke und Werbekosten:**
  - Analyse basierend auf Google Ads, weitere Werbeträger optional.
- **Suchbegriffanalyse:**
  - Auswertung der Suchbegriffe nach Volumen, Trend, Wettbewerb und Kosten.



# Beispiel Präsentation mit der KI

**So erstellst du  
Präsentationen mit der KI  
(Anleitung & Tipps)**



Dirk Kuga

Veröffentlicht am: 31.10.23

<https://ki-cafe.de/anwendungsgebiete/praesentation-ki-erstellen/>

# Transformation der KI



**KI von gestern**

## Investitionen legten Grundstein

Hohe Anfangskosten

## Entwicklungsabenteuer

Entwicklung erfordert Spezialwissen

## Exklusivität

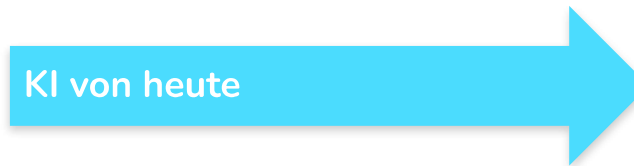
Zugang & Nutzung beschränkt auf Experten

## Spezifische Lösungen

Entwicklung für eng definierte Anwendungsfälle

## Grenzen motivierten Innovation

Beschränkungen führten zu technologischen Durchbrüchen



**KI von heute**

## Zugänglichkeit und Einfachheit

Benutzerfreundlicher & weitreichender verfügbar

## Vielseitige Anwendung

Einsatz in diversen Bereichen möglich

## Demokratisierung

Breite Verfügbarkeit, nicht nur für Fachleute

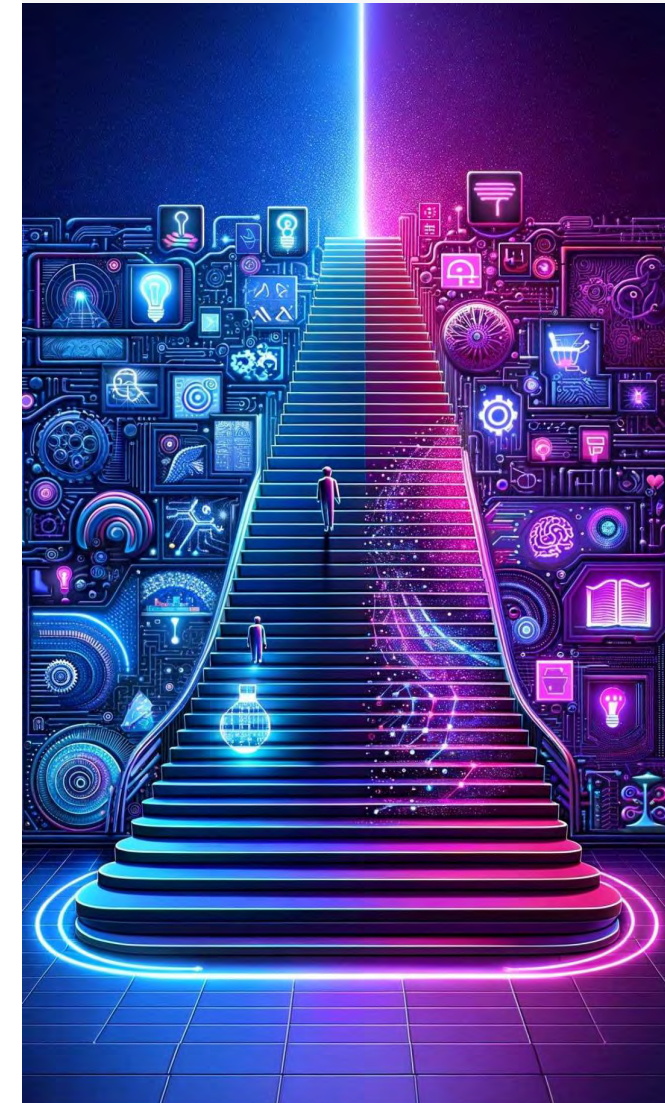
## Flexibilität und Lernfähigkeit

Anpassung & Optimierung für neue Aufgaben

## Fortlaufende Innovation

Weiterentwicklung bringt Möglichkeiten

**Zukunft in der KI nahtlos unser Leben bereichert und vereinfacht.**





# KI Potentiale in der Organisation identifizieren & heben

# Was bedeutet **KI** für die **Strategie** in deiner **Organisation**?

*“Wo ergeben sich in einer vergleichsweise **kleinen regionalen Unternehmen**, **erste praktische Anwendungsmöglichkeiten**.”*

*“Auch sehr wichtig: **Wie passt das Thema KI in meine Unternehmenskultur**. Von „fasziniert“ bis „ängstlich/ablehnend“ ist alles dabei und nicht immer eine **Generationenfrage**.”*

Uwe Brechtezende - Vorstand bei Volksbank eG Westrhauderfehn

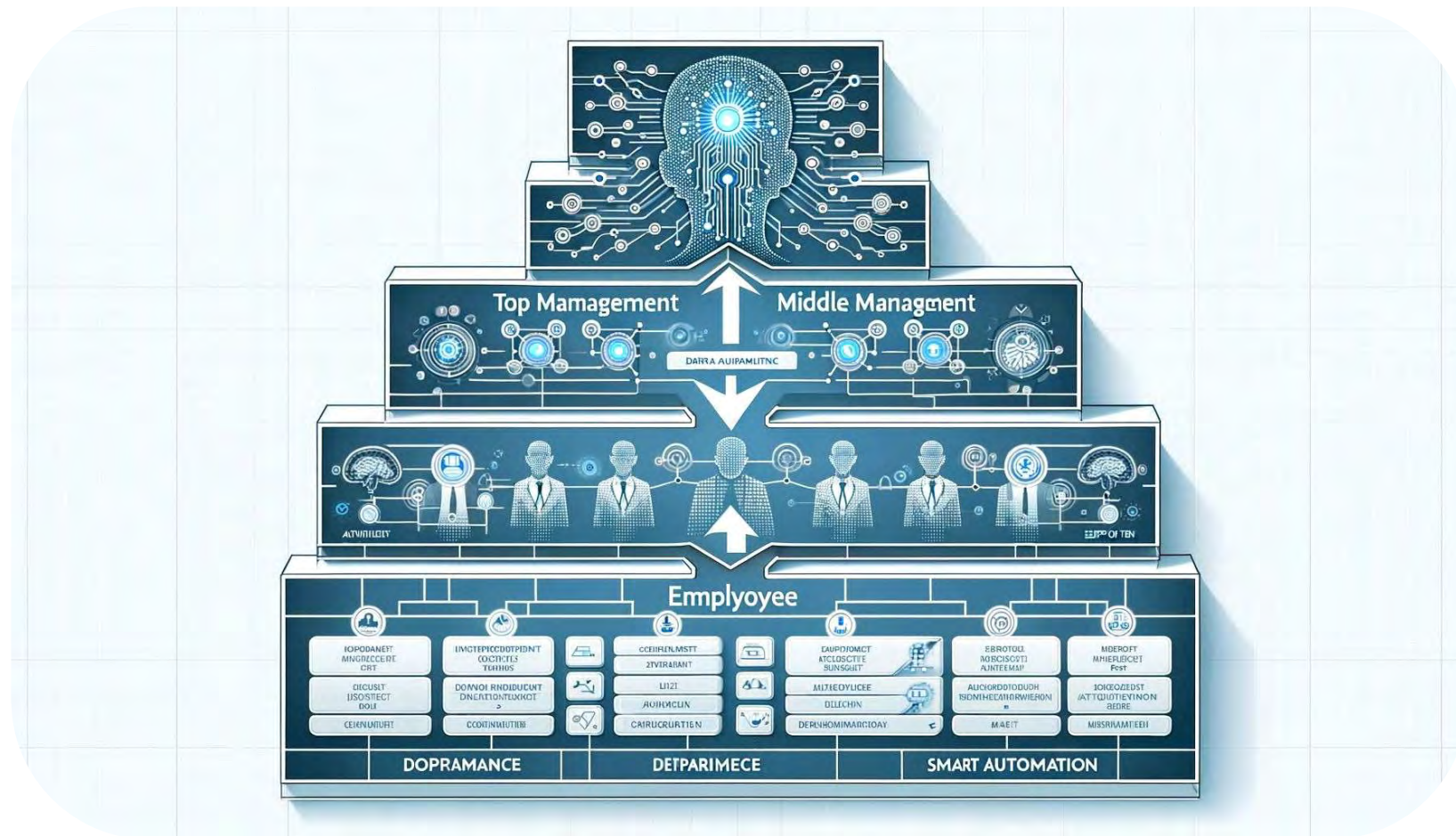
*“Wie können **Berührungspunkte** abgebaut werden, Chancen und Risiken beleuchtet werden, **pragmatische Beispiele** auch für Genossenschaftsbanken mit **personellen Engpässen** vorgestellt werden, um Effizienzen zu schaffen, sowie die Bedeutung herausgearbeitet wird, weshalb KI auch morgen nicht mehr wegzudenken ist.*

Anne Koschnick - Prokuristin/ Bereichsleiterin Vertriebsmanagement bei VR-Bank Mittelsachsen





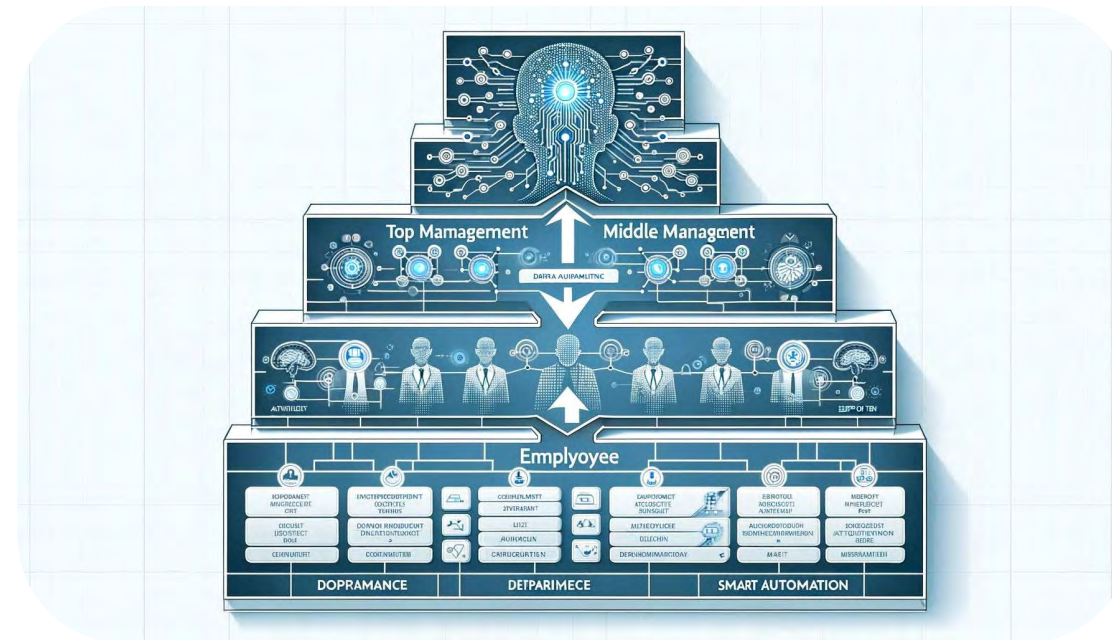
# Was bedeutet KI für die Strategie eines Unternehmens



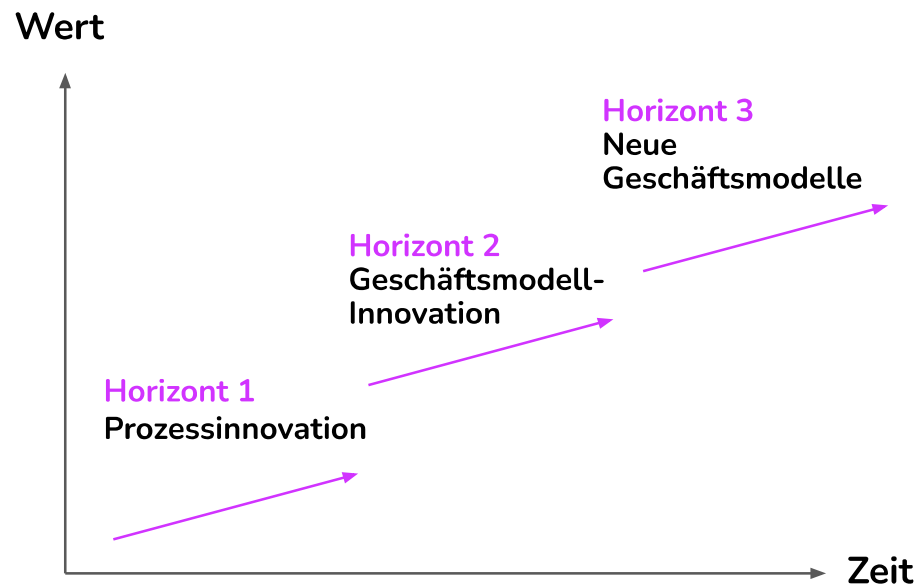
# Was bedeutet KI für die Strategie eines Unternehmen

Warum wird die KI künftig nicht mehr wegzudenken sein:

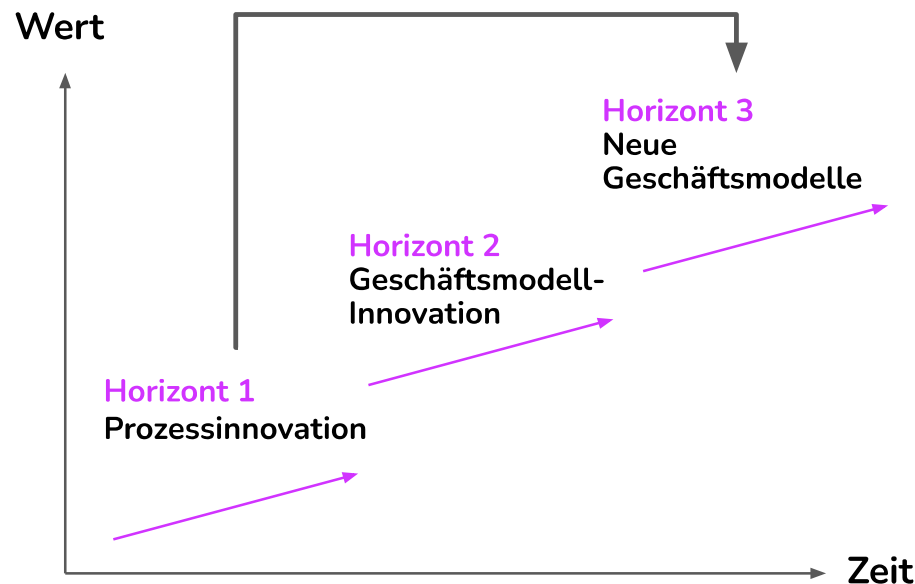
- **Holistische Unterstützung:**  
KI unterstützt horizontal wie vertikal auf allen Ebenen bei unterschiedlichsten Aufgaben
- **Datenbasierte Entscheidungen:**  
Bessere Entscheidungen können in kürzerer Zeit getroffen werden
- **Verfügbarkeit:**  
Analyse, Daten und Handlungsressourcen sind schneller oder in Echtzeit verfügbar und können direkt in Entscheidungen übersetzt werden
- **Exponentielles Wachstum:**  
Außerhalb des Vorstellungsvermögens von Menschen, Geschwindigkeit der Entwicklung steigt



# Wo wirkt sich **KI** in der Strategie eines Unternehmens aus



# Wo wirkt sich KI in der Strategie eines Unternehmens aus



## Innovationshorizonte als Orientierung für den KI-Einsatz

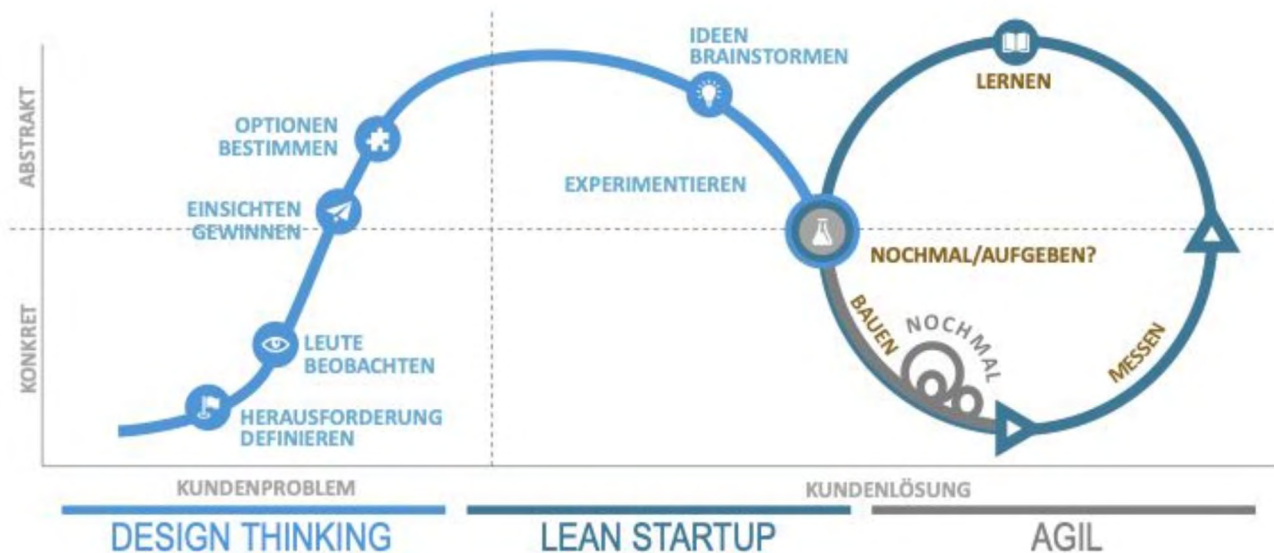
- **Horizont 1:** Häufig Startpunkt und direkte Effizienz und Ressourcen hebeln durch KI-Einsatz von der Stange
- **Horizont 2:** Geschäftsmodelle verändern und innovieren durch neue Prozesseffizienz aber auch neue Möglichkeiten
- **Horizont 3:** Komplett neue oder adaptiere Geschäftsmodelle durch neue Märkte, Nutzung bestehender Daten oder Ressourcen

→ **Sprunginnovation in Markt und Unternehmen:** Modell der Horizonte zeigt Dimension von Innovationen, beim Thema KI werden diese Horizonte zeitlich verzerrt und übersprungen. Zuordnung hilft strategischen Einsatz und die Dimension der Veränderung in eigener Organisation zu definieren.

# Inhaltliche Potenziale identifizieren

Kunden- und Stakeholderperspektiven einbinden und Offenheit für Lernen in der Suche nach Potentialen einbauen. Suchmodus und Experimente als Teil des Weges.

→ Experimente und Fähigkeit früh Potentiale zu identifizieren als hybride Lösung für First-Mover und Handlungsfähigkeit erhalten



## Empfehlung erster Schritt:

Geschäftsfeldbezogene *Such-Sprints* und *DesignThinking Workshops* mit Kunden- und Stakeholderperspektiven

Spielpotential der Organisation und Mitarbeitenden durch KI *Hackathons*, *Mini-Impulse* und *Work-Days* heben

# Organisations-Potenziale identifizieren



## Empfehlung erster Schritt:

*DNA-Analyse* als narrative Interviewreihe und Auswertung mit Führung und anderen Stakeholdern um Muster der Organisation frühzeitig zu erkennen.

*Workshop zur strategischen Standortbestimmung und Abgleich Gesamtstrategie*

# Veränderungsresilienz aufbauen

**In Zeiten von Veränderungen** tendieren Menschen dazu, an ihrer **Komfortzone** festzuhalten. In ihr befinden sich identitätsstiftende Merkmale.

Routinen, Komfortzonen und Widerstand...



Unser Gehirn ist auf **Gemeinschaft und Routine** programmiert ...

# Veränderungsresilienz aufbauen

*“The losers fight harder than the winners. The people who are expecting to lose anything, e.g. prestige, position power, comfort – anything - will fight much harder than the people who stand to gain. **This fundamental rule of loss aversion explains a lot of resistance to change. It also explains why when change does occur, it rarely occurs according to plan.**”*

Daniel Kahneman, Psychologe & Nobelpreisträger



# Veränderungsresilienz aufbauen



## Empfehlung erster Schritt:

*Mini-Impulse*  
(z.B. digital 90 Minuten) für  
Veränderungsfähigkeit und  
Sichern Hygienefaktoren für  
psychologische Sicherheit

*Personalentwicklungsprogr  
amm für Führung und MA*  
Module und Raum für  
Wissen, Kompetenzen und  
Methoden mit Veränderung  
und Agilität umzugehen

# Raum für **Veränderung** schaffen

Systemische Organisationsentwicklung braucht die Arbeit an den “Spielregeln” und den Entscheidungsprämissen des Systems.

→ **Strukturelle Veränderung von Veränderungsfähigkeit und Innovation**

## 5 Schritte für erfolgreiche digitale Transformation der Organisation

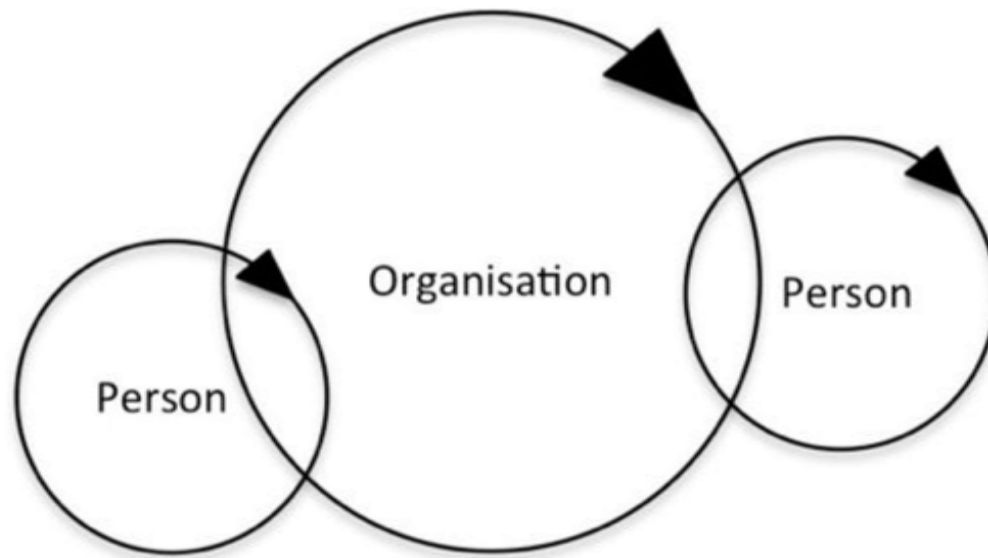
1. Mutig hinschauen (Hinterbühnen)
2. Gemeinsam verstehen (Analyse, Beteiligung)
3. Abstand gewinnen (Systemische Ansätze)
4. Alternativen Entwickeln (Vision, Agilität)
5. Neue Routinen etablieren (Kontext, Struktur)

### **Empfehlung erster Schritt:**

*Mini-Impulse*  
(z.B. digital 90 Minuten) für  
Veränderungsfähigkeit und  
Sichern Hygienefaktoren für  
psychologische Sicherheit

*Personalentwicklungsprogr  
amm für Führung und MA*  
Module und Raum für  
Wissen, Kompetenzen und  
Methoden mit Veränderung  
und Agilität umzugehen

# Strategische Transformation starten

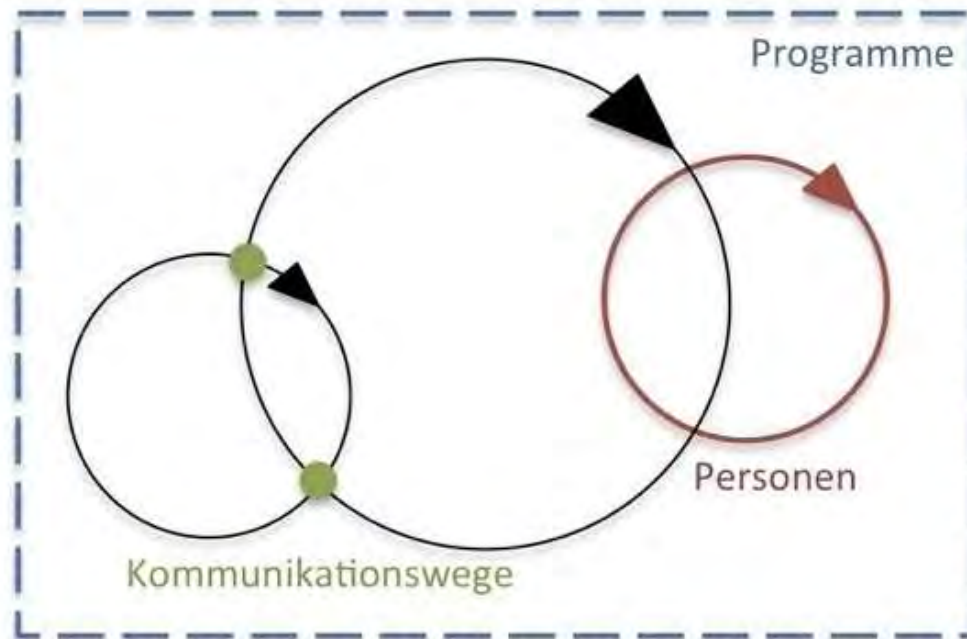


## Organisationen als soziale Systeme

Zweck der Organisation das Überleben.

Durch (spezifische) Transaktion mit der Umwelt die Überlebensfähigkeit sicherstellen. Menschen mit ihren Rollen als Entscheidungsprämisse für Organisation

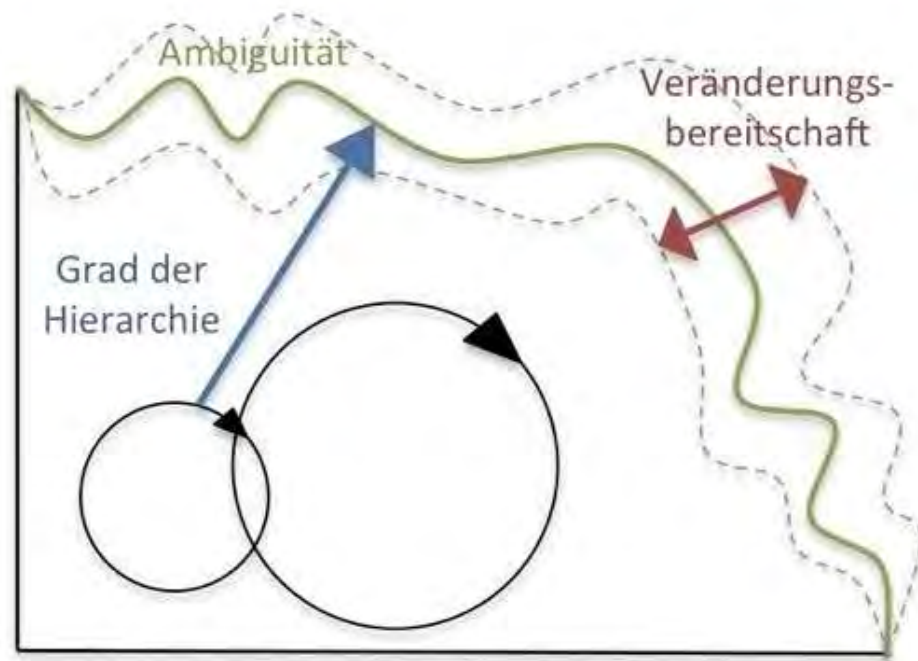
# Strategische Transformation starten



## Organisationen als soziale Systeme

Programme, Personen und Kommunikationswege als die Hauptkriterien für Entscheidungen im Unternehmen. Strategische Transformation bedeutet die Veränderung dieser “Spielregeln” um verändertes Verhalten der Organisation zu produzieren.

# Strategische Transformation starten



## Veränderungsfähigkeit sozialer Systeme

Durch drei konkrete Maßnahmen lassen sich Unternehmen Veränderungsfähiger gestalten:

1. Grad der Hierarchie (Nähe der Entscheidung zur Handlung)
2. Ambiguität (Mehrdeutigkeit von Spielregeln zur individuelle Auslegung)
3. Veränderungsbereitschaft (Möglichkeit Spielregeln zu Verändern und die Geschwindigkeit/Aufwand der Veränderung)

# Strategische Transformation starten

Agilität  $\neq$  Geschwindigkeit  
Agilität = Überlebensfähigkeit



Ist die Fähigkeit einer Organisation, sich kontinuierlich an seine komplexe, turbulente und unsichere Umwelt anzupassen.

(Goldmann et. Al, 1995)

## Empfehlung erster Schritt:

*Architektur der  
Veränderung entwickeln  
Strategieworkshop nach  
Analyse der Inhalte und  
Organisation*

*Identifizieren der  
systemischen Hebel für  
Veränderungsfähigkeit  
Personal- und  
Organisationsentwicklungs-  
-potentiale*